

La révolution néolithique

- Domaine 1 : Je m'exprime à l'oral et à l'écrit.
- Domaine 5 : J'identifie des activités humaines au cours d'une période de l'histoire.

Les premiers paysans de l'humanité

Question clé Comment les êtres humains du Néolithique deviennent-ils des paysans ?

1 Domestiquer la nature

On pense que l'agriculture est très ancienne et puise ses origines dans des pratiques antérieures au Néolithique. Par exemple, on sait que vers 12 500 avant J.-C., les chasseurs-cueilleurs¹ du Proche-Orient utilisent des céréales sauvages pour faire de la farine. Plus tard, ils mettent en pratique ce qu'ils ont appris en observant la nature : ils plantent les graines pour les faire pousser. À la moisson, les épis de blé les plus résistants sont sélectionnés. C'est ainsi qu'en l'espace de deux mille ans sont nées les espèces domestiques de céréales et la pratique de l'agriculture.

■ D'après Anne Augereau et Loïc Méhée, *Le Néolithique à petits pas*, Actes Sud Junior, 2014.

¹ Voir chapitre 1 p.24.

2 Domestiquer les animaux sauvages

Un long processus est mis en œuvre pour domestiquer certains animaux, choisis d'abord pour leur caractère assez calme : de temps à autre, des moutons, des chèvres, des aurochs sont attrapés et mis dans des enclos, d'abord pour servir de réserve de chasse ; puis parmi eux, certains jeunes animaux sont choisis pour être apprivoisés.

■ D'après Anne Augereau et Loïc Méhée, *Le Néolithique à petits pas*, Actes Sud, 2014.



1 Aurochs sauvage du Néolithique.

2 Aurochs domestiqué (bœuf) du Néolithique.

VOCABULAIRE

Agriculture

Travail de la terre pour produire des plantes et élever des animaux.

Élevage

Activité humaine qui consiste à élever des animaux.

3 Défricher les forêts

« Défricher » signifie détruire la végétation avant de mettre une terre en culture.

Pour bâtir leurs villages, cultiver et faire paître leurs troupeaux, les hommes et les femmes néolithiques ont eu besoin d'espace. Par le feu et la hache à lame de pierre, ils ont troué les forêts. [...]

L'Homme modifie le paysage pour la première fois de sa longue existence.

■ D'après Jean Guilaine, « L'héritage néolithique », *Sciences Humaines*, n° 227, juin 2011.

POUR ALLER PLUS LOIN

Film



L'invention de l'agriculture

C'est pas sorcier, France TV Éducation, 26 mars 2014.

4 La fabrication de nouveaux outils

6000 av. J.-C.
Invention de la hache polie et de la céramique en Europe

5000 av. J.-C.

4000 av. J.-C.

3000 av. J.-C.
Invention de la métallurgie en Europe

2000 av. J.-C.
Invention de la roue en Europe

a. Hache en bois et pierre polie, vers 3200 avant J.-C., Europe.

b. Faucille en bois et pierre polie, vers 3800 avant J.-C., Europe.

c. Meule de pierre, vers 3500 avant J.-C., Europe.

d. Récipient à anses en céramique (terre cuite), vers 4000 avant J.-C., Asie.

e. Récipient d'argile en forme de wagon à roues, vers 2000 avant J.-C., Europe.

INFOS

Parmi les paysans, certains se spécialisent dans la fabrication d'outils et deviennent artisans.

Activités

Question clé Comment les êtres humains du Néolithique deviennent-ils des paysans ?

ITINÉRAIRE 1

Je prélève des informations dans les documents

- Doc 1 et 3. Comment les humains du Néolithique ont-ils agi sur la nature pour devenir des agriculteurs ?
- Doc 2 et 3. Comment sont-ils devenus des éleveurs ?
- Doc 4. À quoi peut servir chacun de ces outils pour le paysan ? Utilisez les verbes suivants : stocker, mouder, défricher, récolter, transporter.

J'argumente à l'écrit

- À l'aide des questions 1 à 3, réponds en quelques phrases à la question clé.

OU

ITINÉRAIRE 2

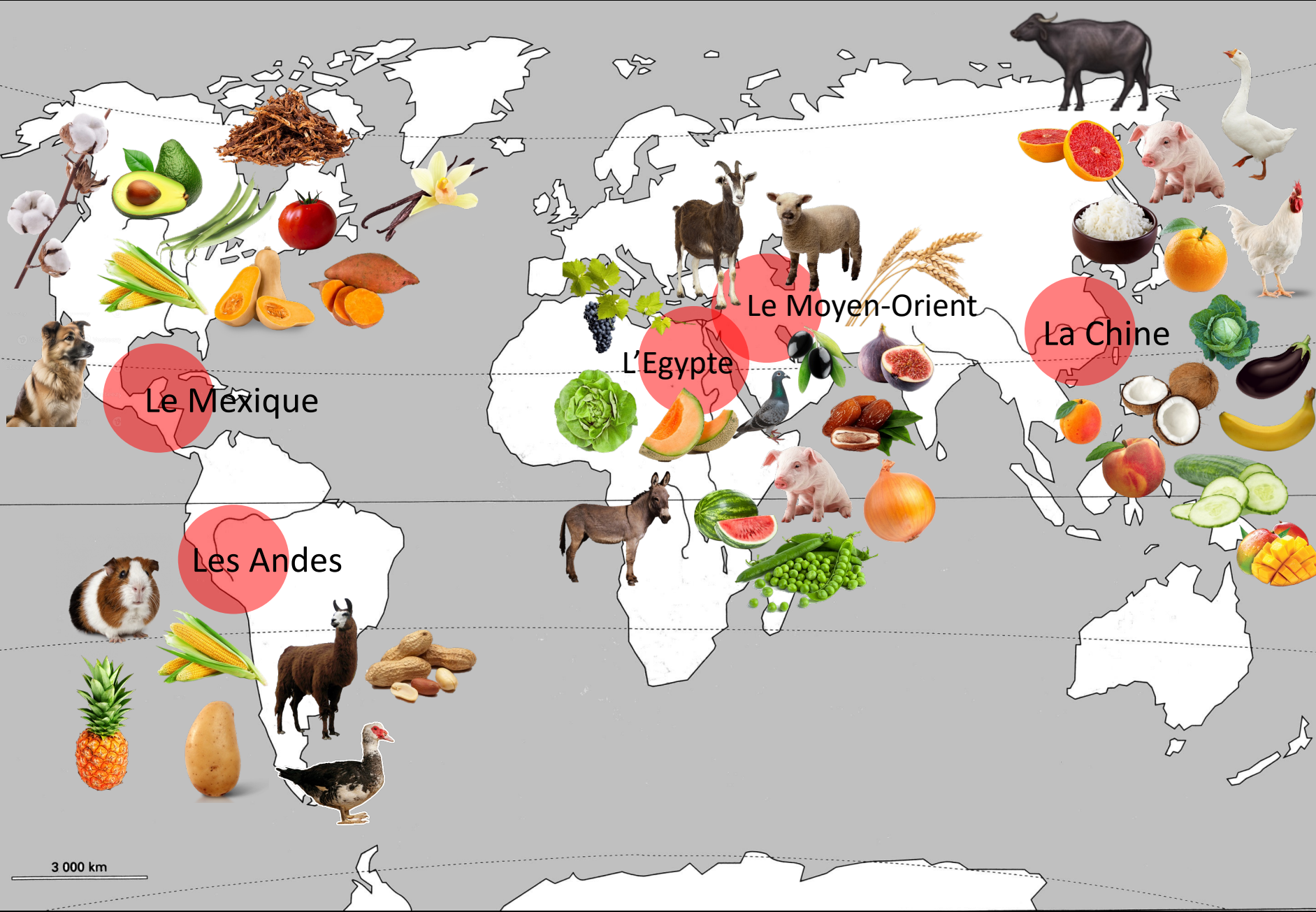
Je m'exprime à l'oral

En groupe, à l'aide des documents, préparez un exposé pour répondre à la question clé.

MÉTHODE

Réalisez un diaporama qui servira de support à votre exposé. Vous pouvez suivre le plan suivant :

- Écran 1. Devenir un agriculteur (Doc 1 et 3)
- Écran 2. Devenir un éleveur (Doc 2 et 3)
- Écran 3. De nouveaux outils (Doc 4)



Le Mexique

Les Andes

L'Egypte

Le Moyen-Orient

La Chine

3 000 km

FORCE DE TRAVAIL

Trait

Bât

Déplacement

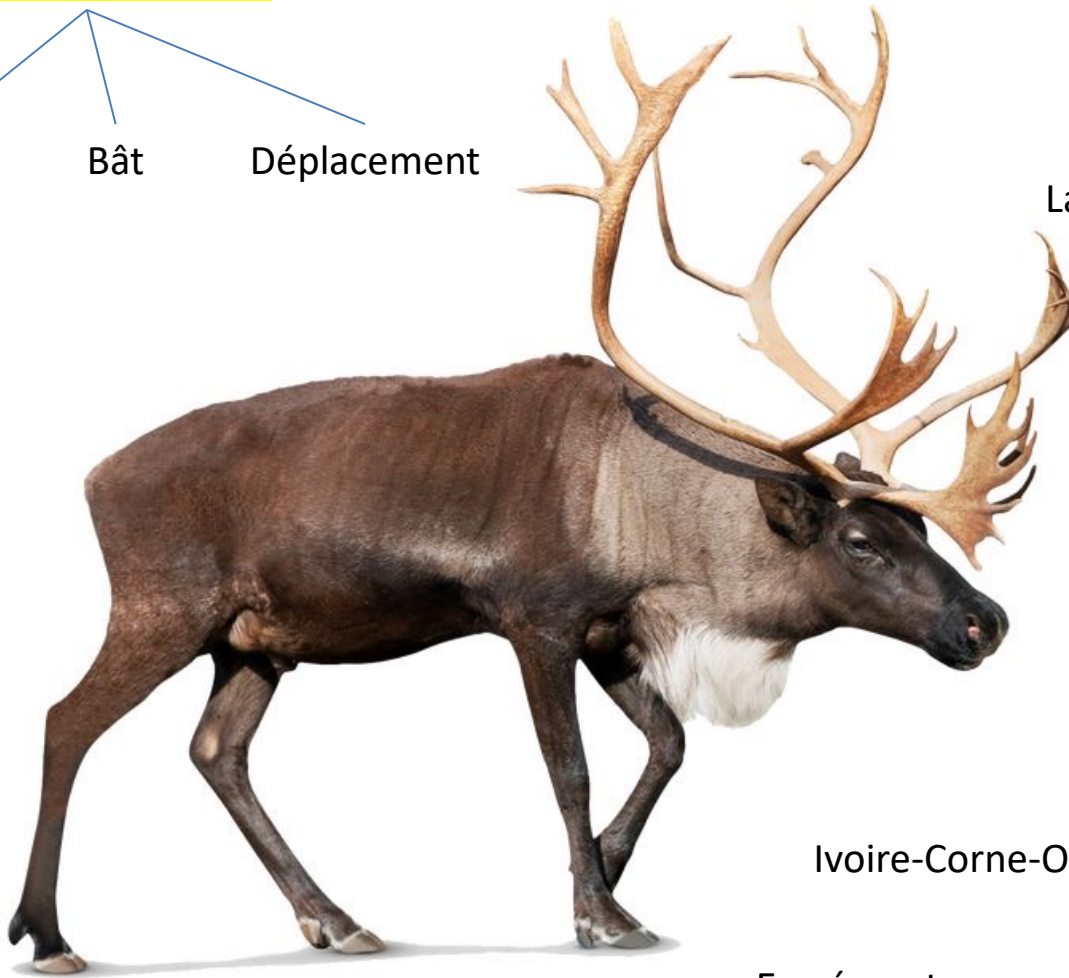
ALIMENTATION

Lait

Viande

Sang

Graisse



Ivoire-Corne-Os pour outils, instruments et bijoux

Excréments pour engrais

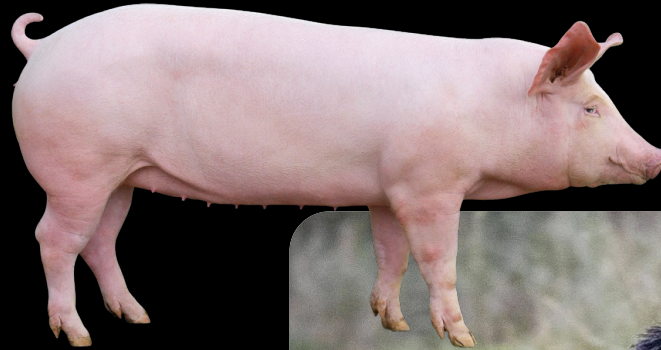
Tendons pour cordes d'arc

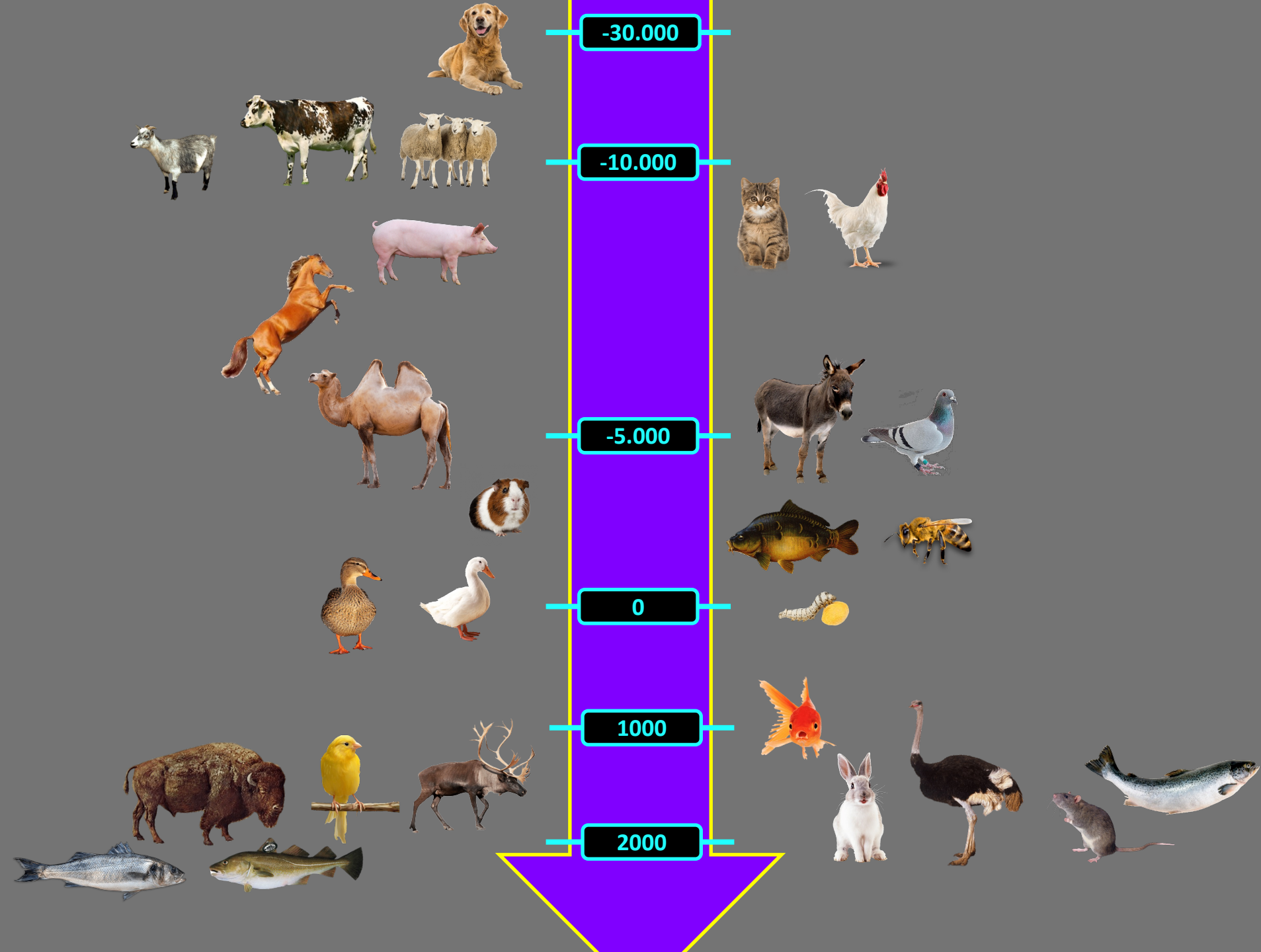
Peau-Cuir-Laine pour les habits

MATIÈRES PREMIÈRES

Changements morphologiques chez les animaux domestiqués

- Oreilles pendantes
- Mufle plus court
- Dents plus petites
- Comportement juvénile
- Queue en tire-bouchon





Selon Konrad Lorenz...

Le chien obéit à l'homme, car...

Par instinct,

- Le loup est soumis au mâle alpha

Par domestication,

- Le chien est doué pour lire les émotions gestuelles et faciales des humains
- L'échange de regards entre un maître et son chien augmente le taux d'ocytocine (hormone facilitant l'attachement affectif). Le chien a développé cette hormone, les loups ne l'ont pas !



Tombe de Mallaha (Israël) : - 12.000 ans, femme posant la main sur un chiot





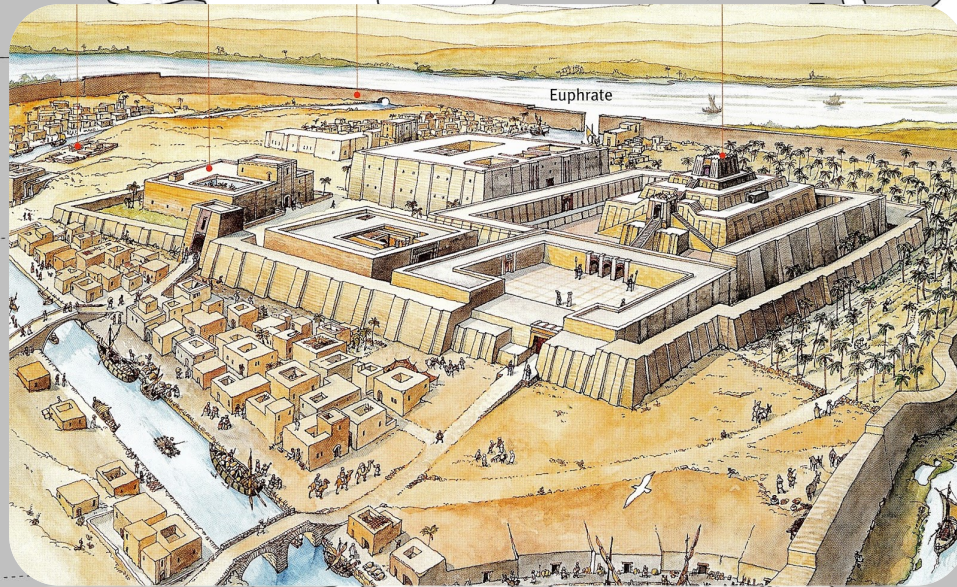
Le Mexique

Les Andes

L'Egypte

Le Moyen-Orient

La Chine



3 000 km

La « révolution » néolithique

➔ Au cours de la Préhistoire, comment la vie des populations est-elle transformée par l'invention de l'agriculture et de l'élevage ?

A Les premiers paysans de l'humanité

1. Au **Paléolithique**, les hommes et les femmes sont des **nomades chasseurs-cueilleurs** (→ **Chapitre 1**). Vers **10 000 avant J.-C.**, ils commencent à récolter des graines dans la nature, qu'ils **sèment et cultivent**. Ils **apprivoisent des animaux sauvages** et les **élevent**. Ainsi, ils produisent leur nourriture et deviennent **agriculteurs et éleveurs**. C'est une « **révolution** ».

2. Mieux nourries, les populations du Néolithique augmentent et se répandent à travers le monde. Entre 9000 et 5000 avant J.-C., **l'agriculture et l'élevage** se développent, d'abord au **Proche-Orient**, puis sur **tous les continents**. Les paysans cultivent des **céréales** (blé, riz, maïs, millet...) et des **légumes** (haricot, pomme de terre...). Ils élèvent des **animaux** (boeufs, porcs, moutons...).

B La vie sédentaire

1. En raison de leurs activités agricoles, les populations se regroupent en villages : elles deviennent **sédentaires**. Elles défrichent les forêts pour exploiter la terre et construisent des **villages** qui peuvent atteindre plusieurs milliers d'habitants. Les **maisons**, en pierre ou en bois, réunissent les premières **familles**.

2. Parmi les paysans, certains deviennent **artisans**. Ils inventent de nouveaux **outils en silex poli** : **haches** pour couper le bois et défricher, **faucilles** pour récolter les céréales, **arares** pour travailler la terre... Ils inventent la **roue** et fabriquent des **poteries en céramique** pour stocker les aliments.

C Une nouvelle vie en société

1. Dans le village, des **règles** sont mises en place pour **vivre ensemble**. Des **inégalités** apparaissent, visibles dans les tombes où les chefs se distinguent par la présence d'**objets de prestige** (bijoux...). Entre les communautés villageoises, des tensions existent, dont témoignent les fouilles archéologiques : **fortifications** autour des villages, **armes** en pierre ou en métal, traces de **violences** sur les corps retrouvés.

2. Les **paysans du Néolithique** nous ont transmis leurs **méthodes agricoles**, que nous avons modernisées. Nous nous nourrissons toujours de **céréales**, de **viande** et de **légumes**, les **villages** sont toujours présents. Dans les paysages, des **traces du Néolithique** demeurent, par exemple les **mégalithes** et l'**art rupestre**, qui sont peut-être le signe de **croyanances religieuses**.

Le sais-tu ?

En histoire, on appelle « **révolution** » une évolution lente du mode de vie qui aboutit à un **changement complet de la manière de vivre**. Pour le Néolithique, on parle de « révolution » car les nomades chasseurs-cueilleurs du Paléolithique sont devenus des **sédentaires agriculteurs-éleveurs**.



VOCABULAIRE

➤ Agriculture

Travail de la terre pour produire des plantes et élever des animaux.

➤ Art rupestre

Peinture ou gravure réalisée en plein air sur des parois rocheuses.

➤ Artisan

Personne qui fabrique des objets à la main.

➤ Mégalithe

Du grec *mega*, « grand », et *lithos*, « pierre ». Pierres dressées (menhir) ou énormes tables de pierre correspondant à des tombes collectives. Elles sont la preuve d'une main-d'œuvre nombreuse et organisée.

➤ Sédentaire

Personne qui vit dans un habitat fixe, à la différence du nomade.

La « révolution » néolithique

Quand ?

- À la fin de la Préhistoire.
- Entre 10 000 et 5000 avant J.-C.

Où ?

- D'abord au Proche-Orient.
- Puis sur tous les continents.

Les premiers paysans de l'humanité

- **Naissance de l'agriculture :** les humains font pousser leur nourriture (céréales, légumes...).
- **Naissance de l'élevage :** les humains élèvent leurs propres animaux (aurochs, mouton, porc...).



- **Naissance de l'artisanat :** invention de nouveaux outils (hache en pierre polie, roue...).



Une vie nouvelle, sédentaire

- **Sédentarisation :** regroupement en villages, par familles.
- **Une nouvelle société :** premières règles pour vivre ensemble et apparition des inégalités (chefs à la tête des villages).



- **Des croyances (mégolithes) et des œuvres d'art (art rupestre).**



3 J'extrais des informations du texte d'un archéologue sur Ötzi

↳ SOCLE : Domaine 1

On l'a d'abord cru mort de froid mais on s'est ensuite rendu compte qu'il avait reçu dans l'épaule un projectile mortel. Il semble aussi qu'il se soit battu avec plusieurs personnes.

On suppose aujourd'hui qu'Ötzi aurait pu être tué à basse altitude et sa dépouille placée dans une tombe provisoire. Plus tard, son corps aurait été transporté sur un sommet alpin (peut-être sur un territoire revendiqué par les siens) et mis en terre avec tout son équipement, celui-ci étant pour partie symbolique (son arc et la plupart de ses flèches n'étaient pas fonctionnels).

■ D'après Laurent Testot, « L'héritage néolithique. Entretien avec Jean Guilaine », *Sciences Humaines*, n°227, juin 2011.

QUESTIONS

- 1 Reporte-toi au **doc 4 p. 37**. Pourquoi les archéologues ont d'abord pensé qu'Ötzi était mort de froid ?
- 2 À ton avis, pourquoi Ötzi a-t-il été enterré avec son équipement ?
- 3 Que t'apprend ce texte sur la façon dont les humains enterrent leurs morts au Néolithique ?