

# Les aires urbaines en France



## Étude de cas

### L'aire urbaine de Lyon

**Question clé** Quels espaces composent l'aire urbaine ?  
Quelles dynamiques les caractérisent ?

#### A Lyon, une aire urbaine en plein essor

##### 1 Étalement urbain et déplacements quotidiens

Entre 1954 et 2015, la population de l'aire urbaine de Lyon est passée de 930 000 à 2,6 millions d'habitants. Dans les années 1950-1960, la croissance démographique a lieu essentiellement dans le centre de l'agglomération et dans la proche périphérie où de grands ensembles<sup>1</sup> sont construits.

Puis, à partir des années 1970, ce sont les communes périurbaines qui se développent, toujours de plus en plus éloignées de l'agglomération. La couronne périurbaine de l'agglomération lyonnaise se situe maintenant à une distance moyenne de 40-45 km, contre 15 km dans les années 1990.

Beaucoup de ménages sont contraints de s'éloigner de plus en plus en raison d'une hausse des prix des terrains, contribuant ainsi à l'étalement urbain et à l'allongement des trajets domicile-travail.

■ D'après le Schéma de cohérence territoriale (Scot) de l'agglomération lyonnaise, 2010.

1. Logements collectifs dans des tours ou barres d'immeubles situés en banlieue des grandes villes.

#### SOCLE Compétences

- Domaine 1 : Je pratique différents langages en géographie
- Domaine 5 : J'établis des liens entre l'espace et l'organisation des sociétés



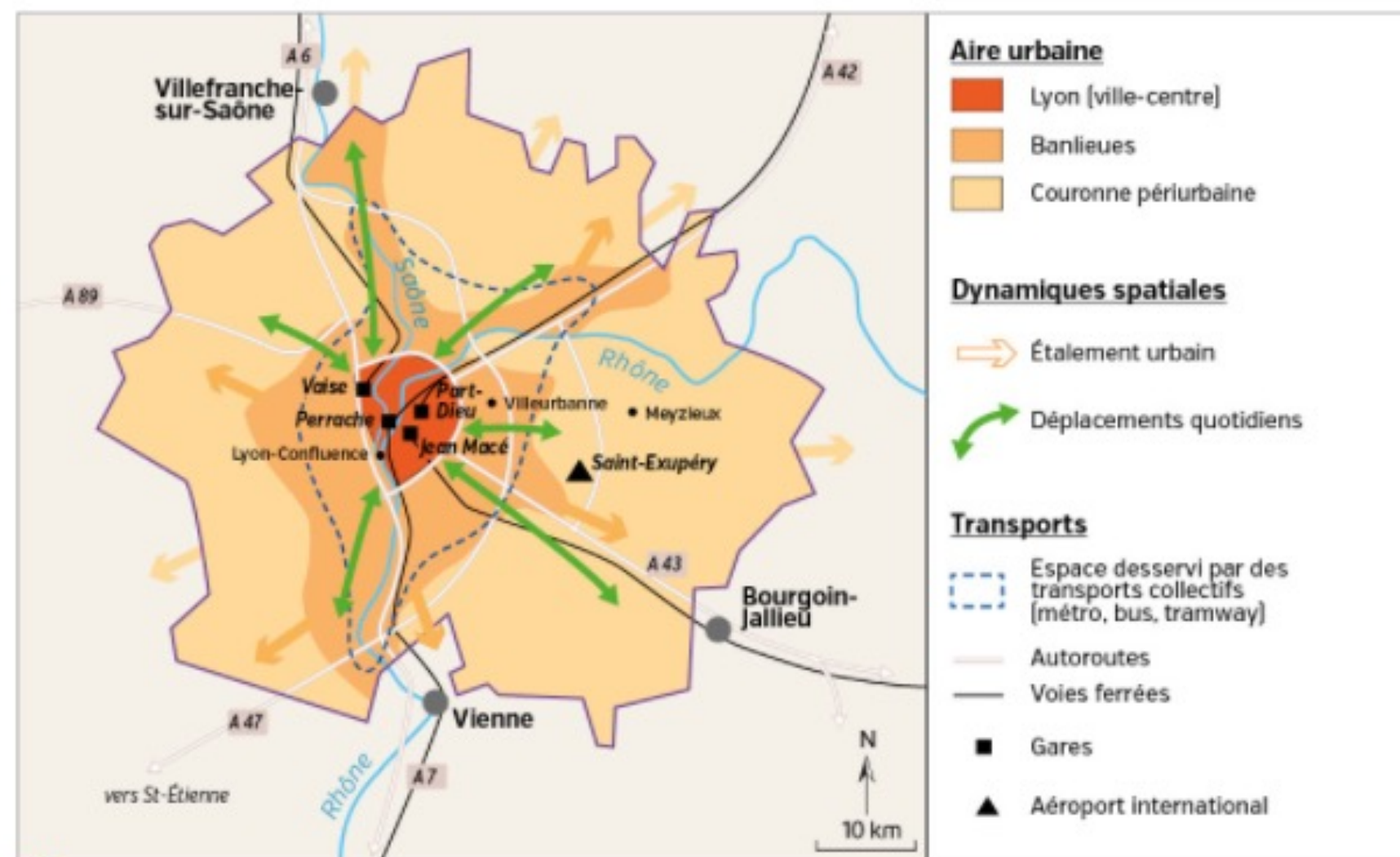
#### CHIFFRES CLÉS

##### Grand Lyon Métropole

- 1,3 million d'habitants.
- 59 communes réparties sur 538 km².

##### Aire urbaine de Lyon

- 2,6 millions d'habitants.
- 514 communes réparties sur 6 000 km².



#### 2 L'aire urbaine lyonnaise

## ITINÉRAIRE 2

#### 3 Paroles d'habitants

##### a. Safia, de Lyon

« Avec mon conjoint, nous avons la chance d'habiter dans le centre de Lyon et de pouvoir nous rendre au travail, pratiquer nos loisirs (cinéma, sport...) en transport en commun ou à vélo. »

■ Grand Lyon Magazine n° 36, février 2012.



Le centre-ville de Lyon, place Jules-Ferry (2014)



Le quartier Gratte-ciel à Villeurbanne (2015)

##### b. Pierre, de Villeurbanne

« Ici, on parle de "blocs" : ce sont ces hauts immeubles aux toits en gradins de près de 20 étages. Les gens gardent un rapport un peu villageois, avec les commerçants notamment. Aujourd'hui, on a des revenus élevés qui cohabitent avec des revenus plus bas et une plus grande disparité culturelle. Certains le vivent mal. »

■ D'après Rue 89-Lyon, 17 juin 2014.



Des lotissements à Meyzieu (2013).

##### c. Jean-Marc, de Meyzieu

« C'est Meyzieu qui offrirait le meilleur rapport qualité-prix pour habiter dans une maison. J'ai découvert avec surprise la rapidité du tram pour aller travailler. Quant à ma femme, elle apprécie le côté vert de la ville et ses pistes cyclables. »

■ D'après Le Progrès, septembre 2015.

#### Activités

**Question clé** Quels espaces composent l'aire urbaine ? Quelles dynamiques les caractérisent ?

##### ITINÉRAIRE 1

##### ■ J'analyse et je comprends les documents

- 1 Doc 1 et chiffres clés. Présentez l'aire urbaine de Lyon : localisation, population...
- 2 Doc 1 et 2. Décrivez l'évolution de l'aire urbaine de Lyon depuis les années 1950.
- 3 Doc 2 et 3. Associez chaque habitant du doc 3 au type d'espace urbain dans lequel il vit et décrivez-le.
- 4 Doc 2 et 3. Pourquoi habite-t-on de plus en plus loin du centre de Lyon ? Quelle en est la conséquence sur les déplacements quotidiens ?

ou

##### ITINÉRAIRE 2

##### ■ J'organise mes connaissances (étape 1)

Complétez le tableau suivant à l'aide des documents 1 à 4 pour répondre à la question clé.

| L'aire urbaine de Lyon...                           | Quel(s) doc(s) ? | Quelles informations ?  |
|---|------------------|---|
| ...est composée d'espaces aux fonctions différentes | Doc 2 et 3       | Repérez les trois espaces qui composent l'aire urbaine et relevez les caractéristiques de chacun. |
| ...s'étale en augmentant la mobilité                | Doc 1, 2 et 3    | Montrez que la croissance de Lyon entraîne une mobilité plus forte des habitants.                 |
| ...est attractive et mondialisée                    |                  | Relevez les éléments montrant que Lyon est attractive et bien connectée au monde.                 |

## Étude de cas

### B Lyon, une métropole internationale attractive

#### 4 La Part-Dieu : un centre d'affaires

Lyon Part-Dieu est le cœur stratégique de la métropole lyonnaise et l'un des moteurs de son attractivité à l'échelle nationale et européenne. Lyon Part-Dieu se positionne comme un lieu d'échanges traversé par un demi-million de déplacements chaque jour : réseau de transports en commun (métro, tramway, lignes de bus), stations vélo<sup>1</sup>, taxis, gare routière.

Construit autour de la gare TGV, en liaison directe avec Paris et l'Europe, le quartier de Lyon Part-Dieu s'est imposé comme le deuxième pôle tertiaire et de décision français. Plus de 2 000 établissements y emploient quelque 45 000 salariés, sur près d'1 million de m<sup>2</sup> de bureaux.

■ [www.grandlyon.com](http://www.grandlyon.com), 2016.

1. Service de location de vélos développé par la métropole Grand Lyon.



#### 5 Le bâtiment d'Euronews (chaîne internationale d'information), quartier Lyon-Confluence, 2016

L'aménagement de ce nouveau quartier, au cœur de Lyon, a pour objectif de doubler la surface du centre-ville.

#### 6 Un entrepreneur analyse le pouvoir d'attraction de Lyon

Jean-Yves Ortholand, président de la société Edelris.

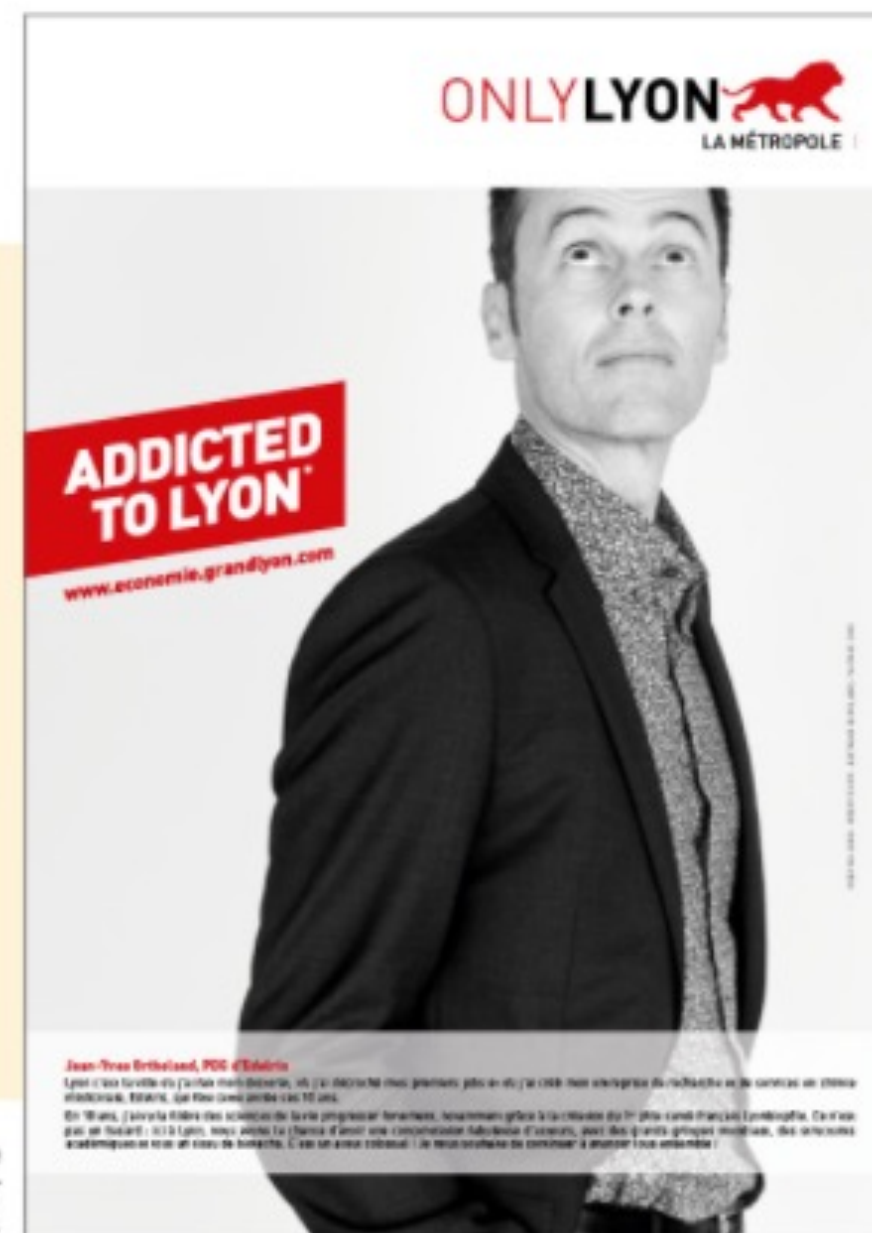
Lyon, c'est la ville où j'ai fait mon doctorat, où j'ai décroché mes premiers jobs et où j'ai créé mon entreprise de recherche et de services en chimie médicinale, Edelris, qui fête cette année ses 10 ans.

En 10 ans, j'ai vu la filière des sciences de la vie progresser fortement, notamment grâce à la création du 1<sup>er</sup> pôle santé français Lyonbiopôle. Ce n'est pas un hasard : ici, à Lyon, nous avons la chance d'avoir une concentration fabuleuse d'acteurs, avec des grands groupes mondiaux, des structures académiques et tout un tissu de biotechs<sup>1</sup>. C'est un atout colossal ! Je nous souhaite de continuer à avancer tous ensemble !

■ ONLYLYON, 2015.

1. Entreprises développant de nouveaux produits pour la santé, la qualité et la sécurité de l'alimentation et la protection de l'environnement.

Affiche parue à l'occasion de la campagne de communication émise par la Communauté urbaine de Lyon, 2015.



## ITINÉRAIRE 2



#### 7 Lyon-Saint-Exupéry : un carrefour multimodal

##### CHIFFRES CLÉS

- ➔ 15 000 créations d'entreprises par an.
- ➔ Ville la plus attractive pour les cadres en France.
- ➔ 6 millions de visiteurs accueillis en 2014, dont environ 20 % d'étrangers.
- ➔ 130 000 étudiants, dont 10 % d'étrangers.

##### VOCABULAIRE

- ➔ **Carrefour multimodal**  
Lieu qui concentre différents moyens et réseaux de transport connectés entre eux.
- ➔ **Pôle tertiaire**  
Espace concentrant les activités de services et de commandement. Il attire chaque jour les flux de travailleurs.

### Activités

Question clé Quels espaces composent l'aire urbaine ? Quelles dynamiques les caractérisent ?

#### ITINÉRAIRE 1

##### J'analyse et je comprends les documents

- 5 Doc 4 à 6. Montrez que l'agglomération lyonnaise attire les activités.
- 6 Doc 4 et 7. Pourquoi peut-on affirmer que l'aire urbaine lyonnaise est un carrefour multimodal bien relié à l'Europe ?
- 7 Doc 4 et 5. Comment le centre-ville de Lyon est-il aménagé ? Dans quel but ?

##### J'argumente à l'écrit

- 8 Un Américain souhaite s'installer dans la région lyonnaise. Il vous demande de lui décrire le mode de vie dans les différents lieux de l'aire urbaine (centre-ville, banlieue, couronne). Il veut également savoir si l'influence de Lyon est suffisante pour développer une activité internationale. Vous lui répondrez en rédigeant un e-mail.

OU

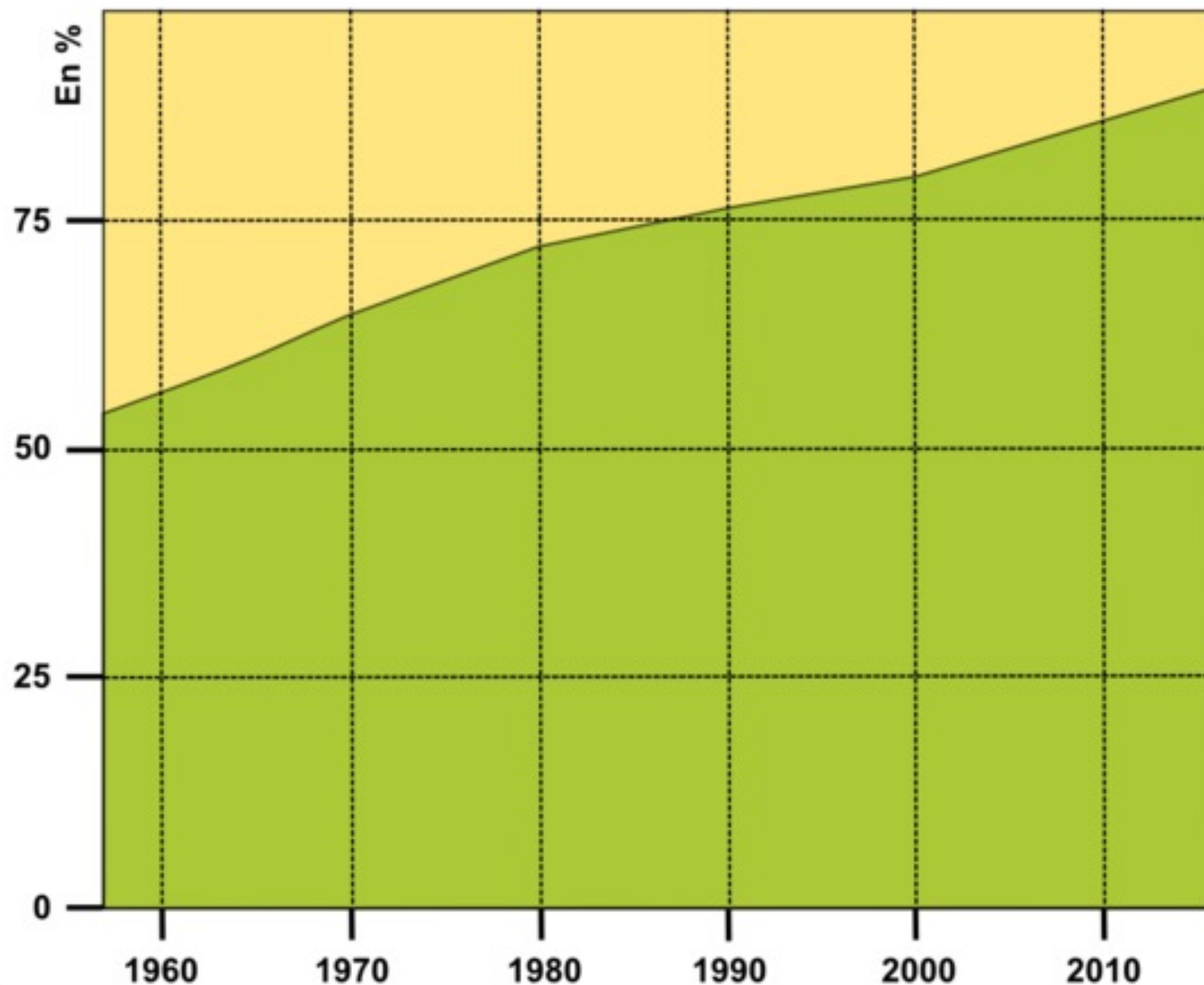
#### ITINÉRAIRE 2

##### J'organise mes connaissances (étape 2)

À l'aide des documents 4 à 7, terminez de compléter le tableau pour répondre à la question clé.

| L'aire urbaine de Lyon...                           | Quel(s) doc(s) ? | Quelles informations ?  |
|---|------------------|---|
| ...est composée d'espaces aux fonctions différentes | Doc 4 et 7       | Repérez les trois espaces qui composent l'aire urbaine et relevez les caractéristiques de chacun. |
| ...s'étale en augmentant la mobilité                | Doc 7            | Montrez que la croissance de Lyon entraîne une mobilité plus forte des habitants.                 |
| ...est attractive et mondialisée                    | Doc 4 à 7        | Relevez les éléments montrant que Lyon est attractive et bien connectée au monde.                 |

# Une France de plus en plus urbaine



Population urbaine



Population rurale



A satellite map of the Bordeaux urban area in France. The Garonne river flows through the center, with the city of Bordeaux situated on its left bank. The surrounding landscape is a mix of green fields and urban development. Various towns and villages are labeled, including Sainte-Hélène, Salaunes, Blanquefort, Saint-Médard-en-Jalles, Martignas-sur-Jalle, Merignac, Cenon, Ambares-et-Lagrave, Izon, Vayres, Créon, Villenave-d'Ornon, Gradignan, and Marcheprime. The text 'Aire urbaine de Bordeaux' is overlaid in the center in a blue, sans-serif font. The Google Earth logo and copyright information are visible in the bottom right corner.

# Aire urbaine de Bordeaux

Image © 2017 DigitalGlobe  
© 2017 Google

Google Earth  
Cadillac



2 La cathédrale Saint-André dans le centre-ville

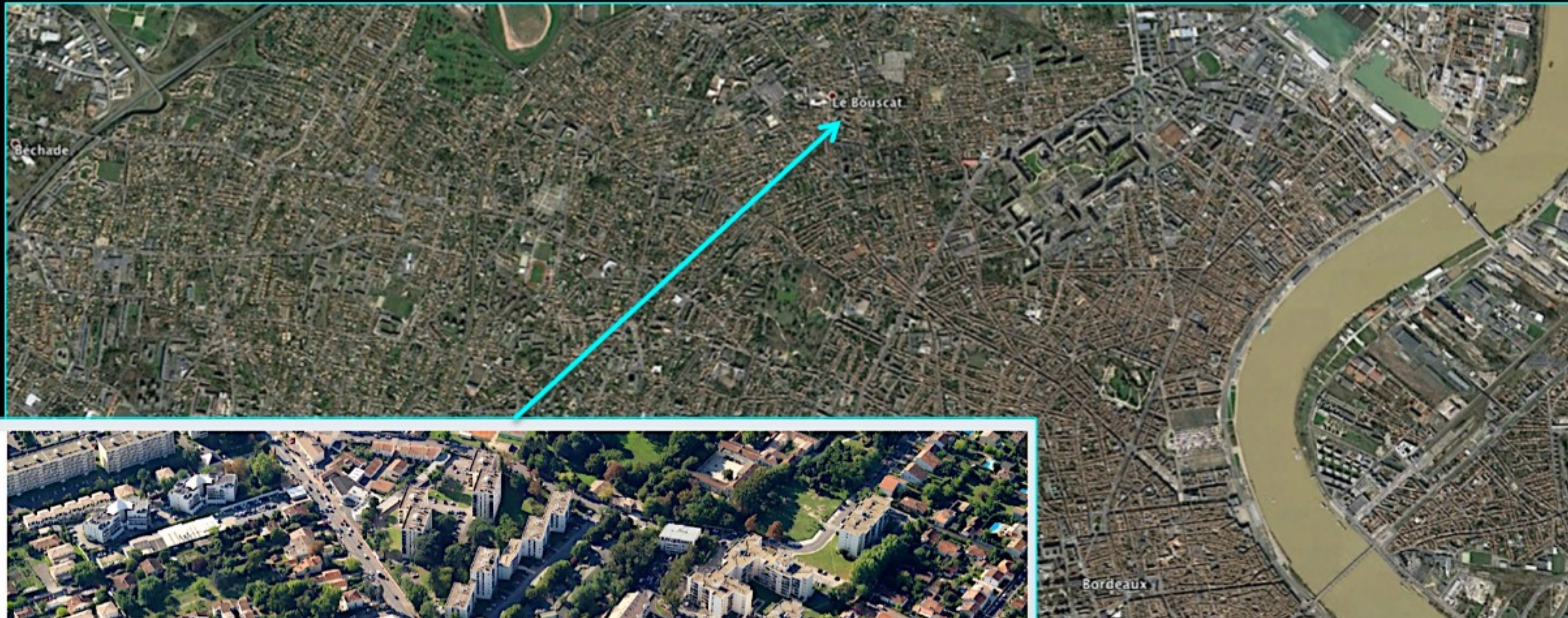


Centre - ville

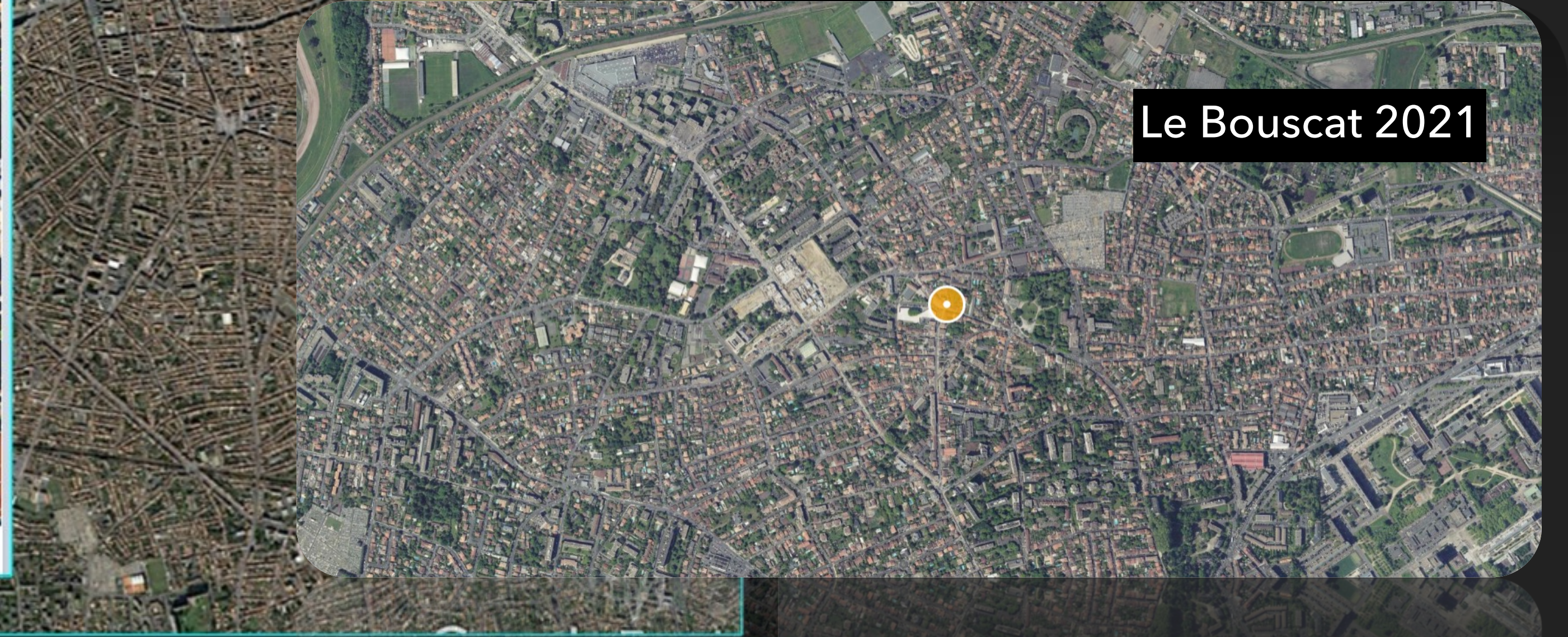


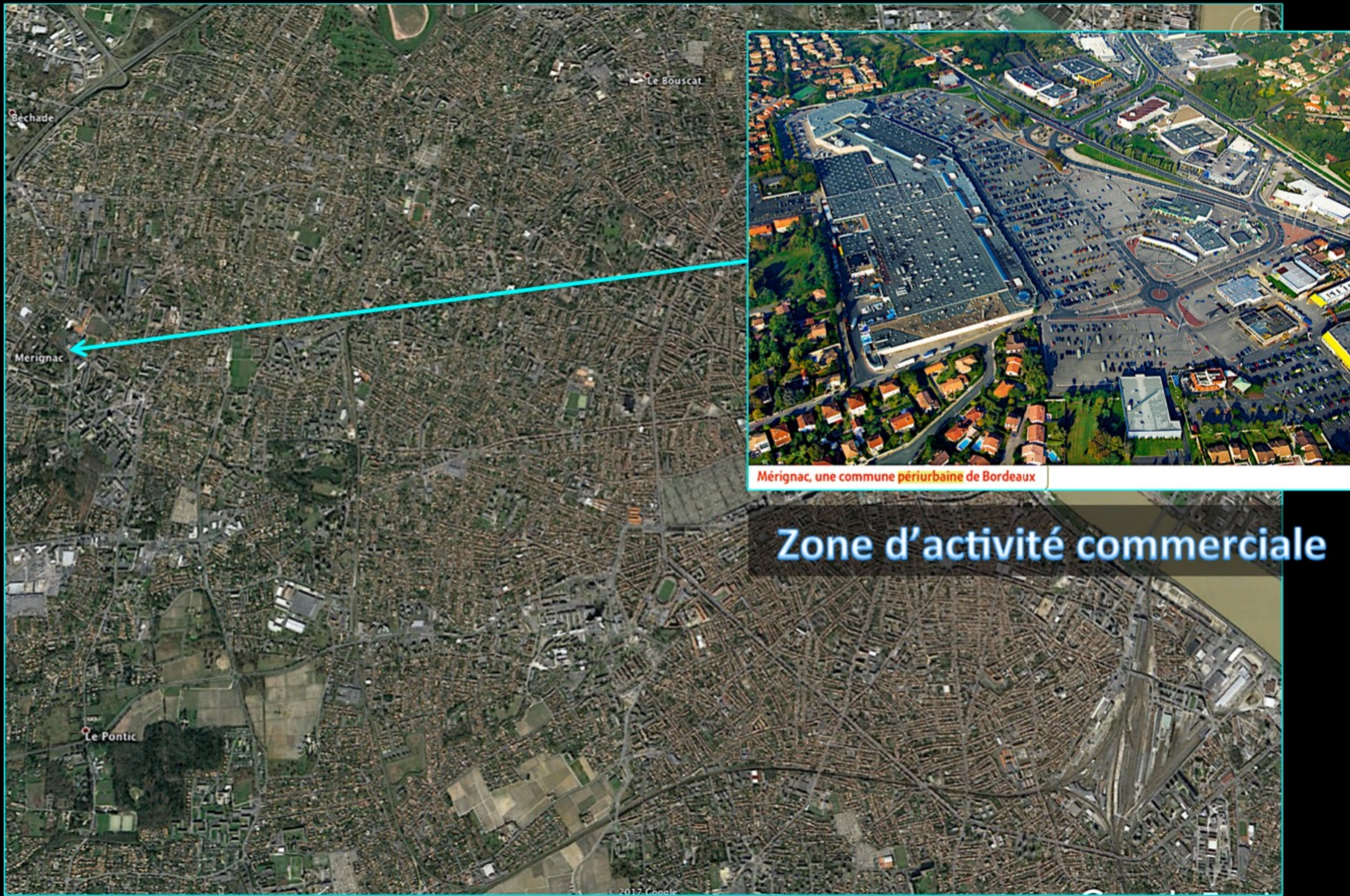
1 La rue Sainte-Catherine, dans le centre-ville de Bordeaux

# Banlieue



3 Le Bouscat, une commune **suburbaine**





**Couronne périurbaine**





université  
de **BORDEAUX**





Étalement urbain

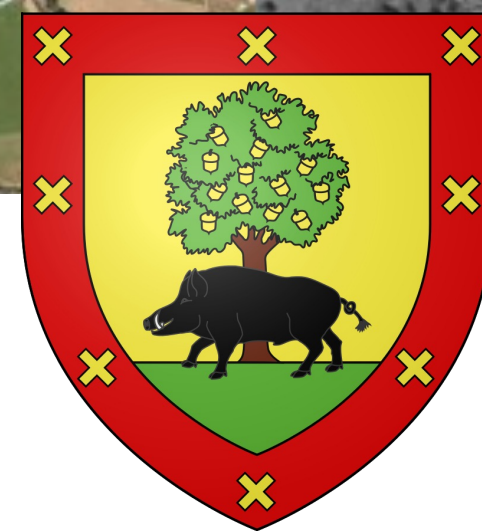
Lotissement pavillonnaire

Mitage de l'espace rural



**SAINT-PÉE-SUR-NIVELLE**

Rechercher un lieu



ASCAÏN



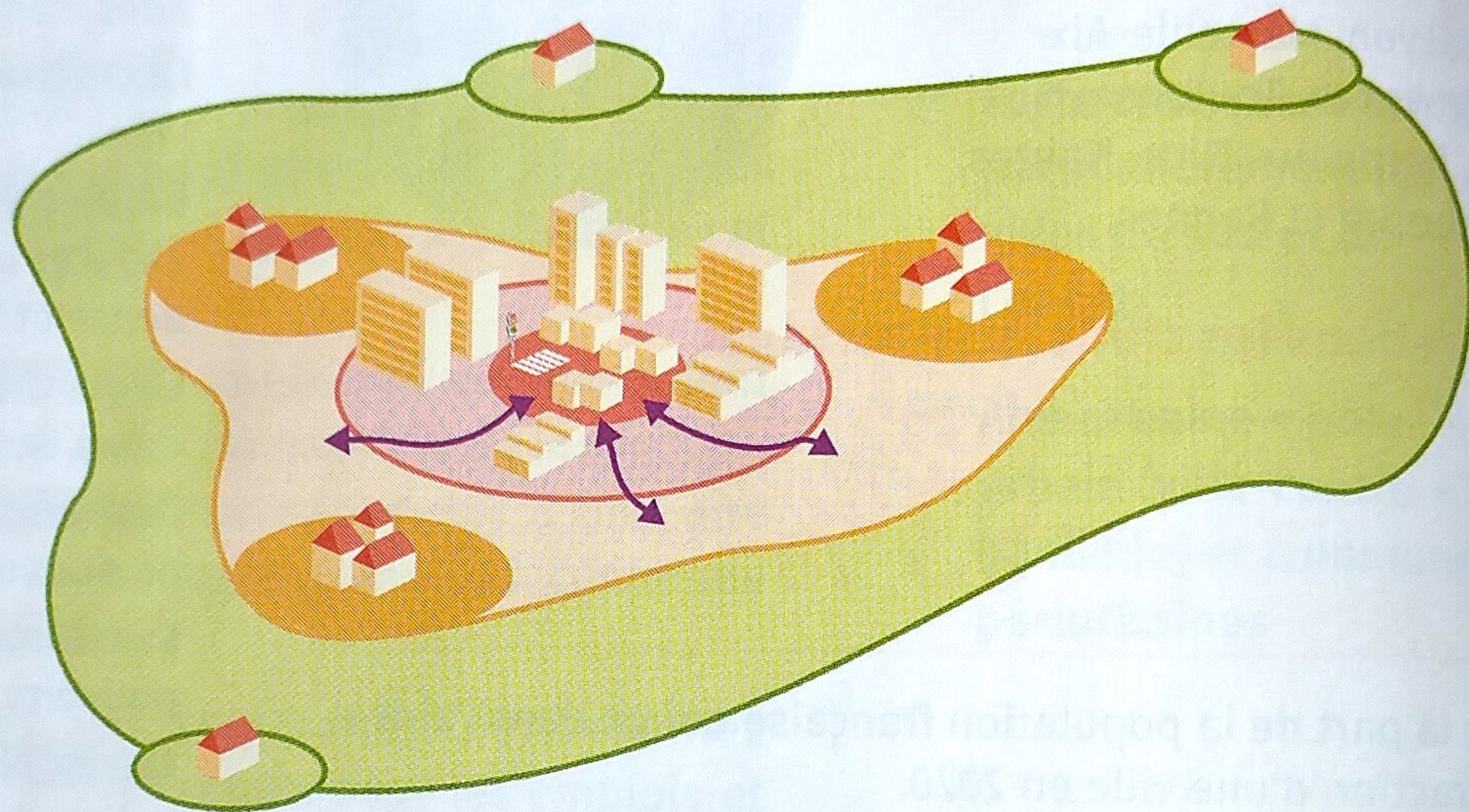
Complétez le schéma avec les termes suivants.

- ▶ banlieue
- ▶ mobilités pendulaires
- ▶ ville-centre
- ▶ pôle urbain
- ▶ commune rurale
- ▶ couronne périurbaine
- ▶ aire urbaine

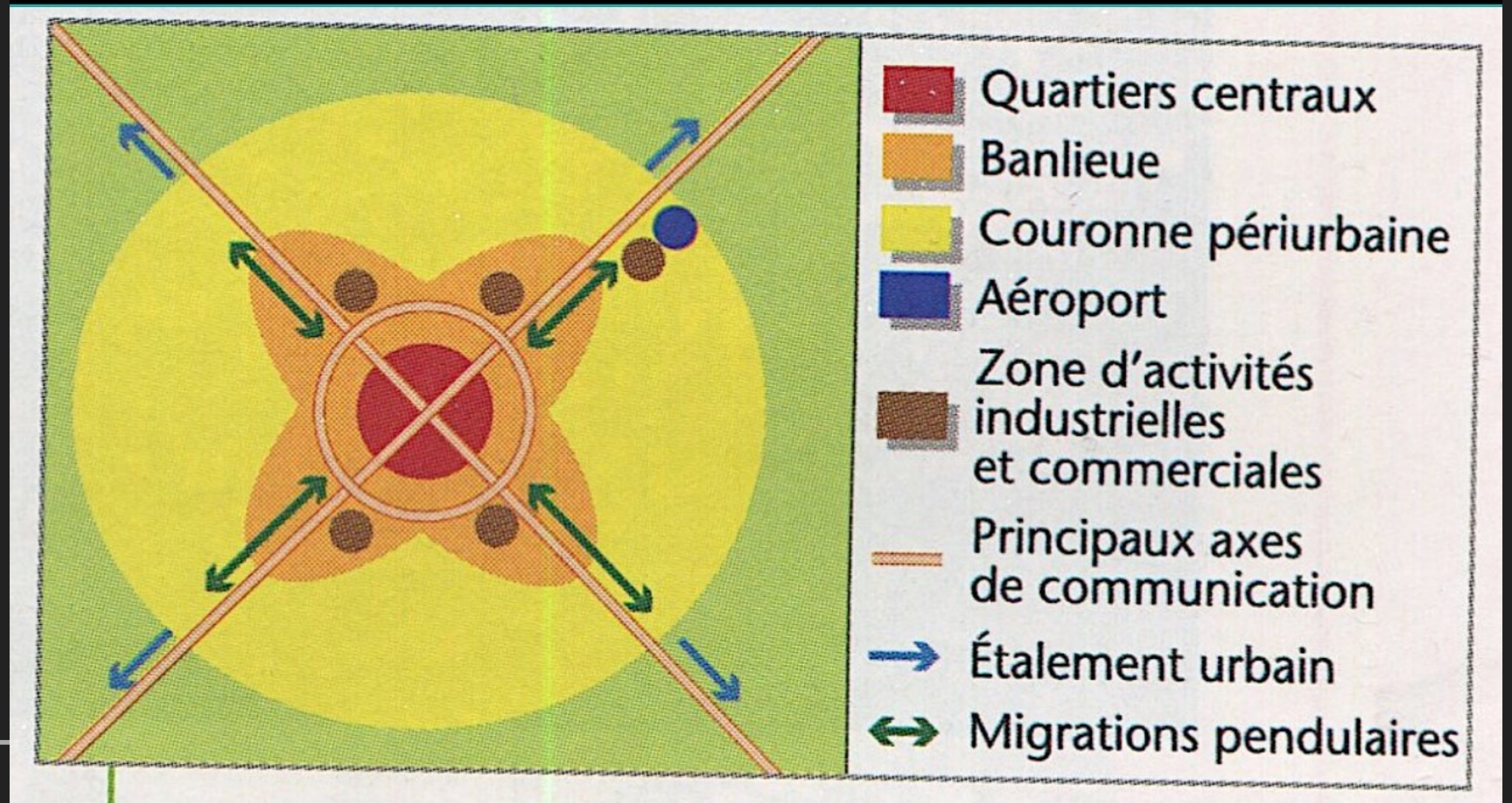


Numérique

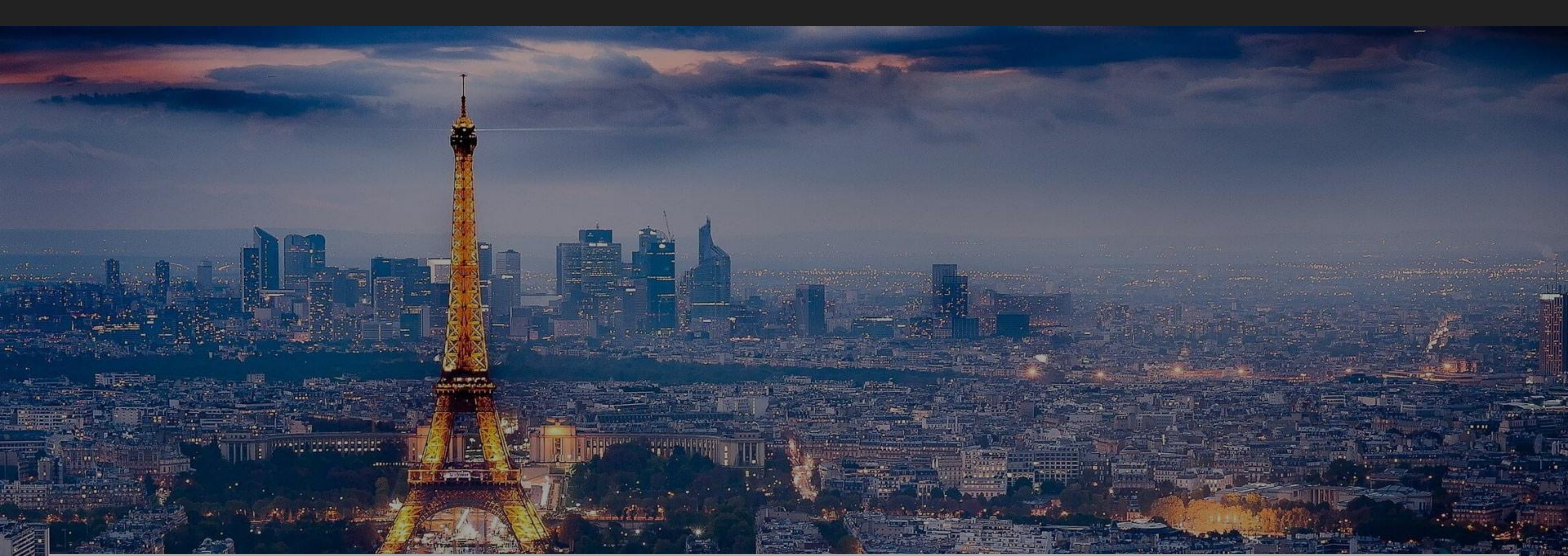
Téléchargez le schéma à compléter sur [LLS.fr/HG3Schema12b](https://LLS.fr/HG3Schema12b).



|       |   |       |   |  |       |
|-------|---|-------|---|--|-------|
| ..... | } | ..... | { |  | ..... |
| ..... |   | ..... |   |  | ..... |
|       |   | ..... |   |  | ..... |
|       |   | ..... |   |  | ..... |
|       |   |       |   |  | ..... |

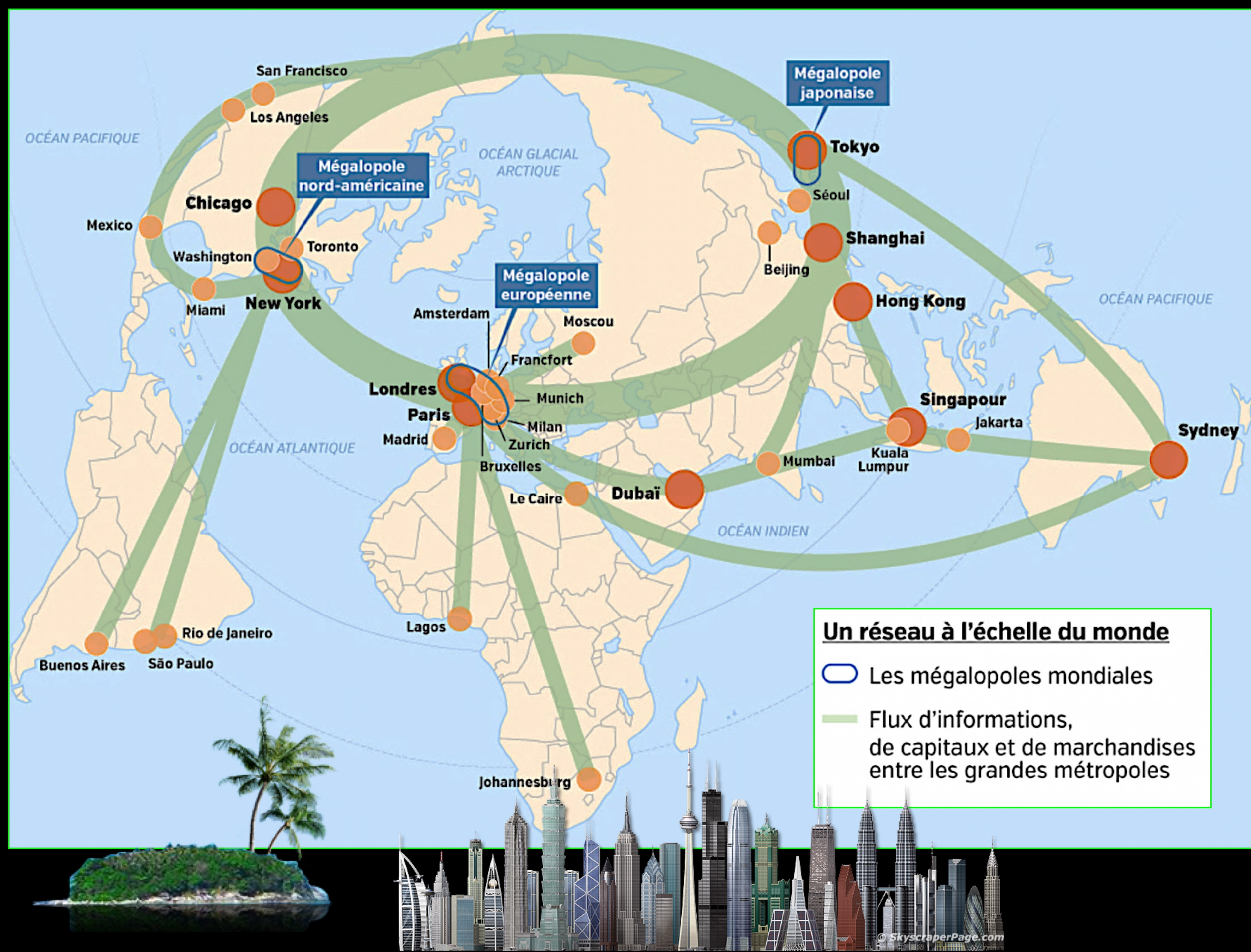


# SCHÉMA D'UNE AIRE URBAINE



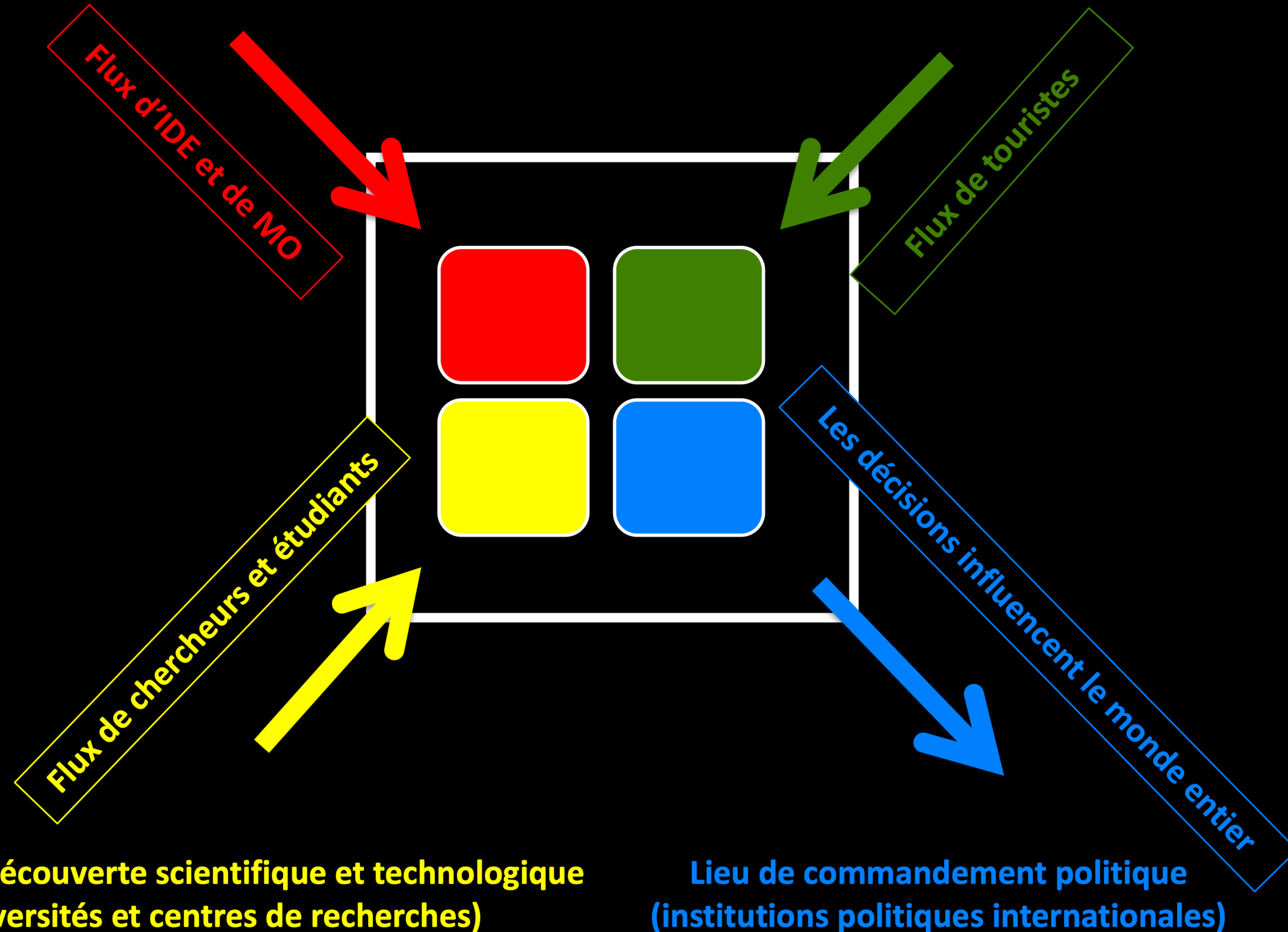
# PARIS, VILLE MONDIALE

# PARIS FAIT PARTIE DE L'ARCHIPEL MÉGALOPOLITAIN MONDIAL



**Centre de décision économique et financier**  
(bourse et sièges sociaux de FTN dans le CBD)

**Capitale culturelle**  
(musées de renommée internationale)



**Centre de découverte scientifique et technologique**  
(universités et centres de recherches)

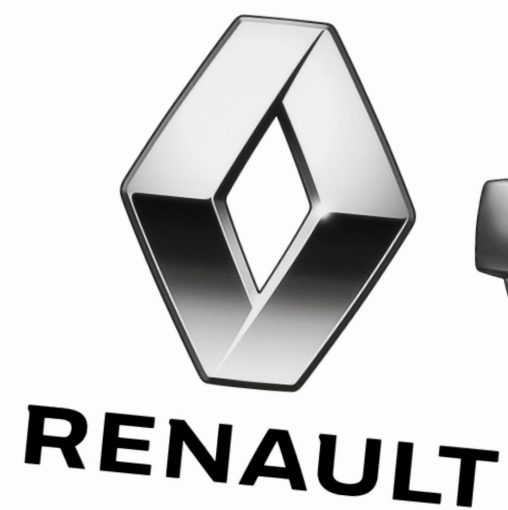
**Lieu de commandement politique**  
(institutions politiques internationales)

## Centre de décision économique et financier (Bourse et sièges sociaux de FTN, flux d'IDE et de MO...)

- La Défense : 1<sup>er</sup> quartier d'affaires d'Europe, 4<sup>ème</sup> du monde. 1500 entreprises, siège de 15 des 50 premières mondiales, siège du 1<sup>er</sup> groupe d'assurance européen (AXA)
- Siège du 1<sup>er</sup> groupe automobile mondial (Renault-Nissan-Mitsubishi)
- Siège de 2 des dix plus grandes banques mondiales (BNP Paribas et Crédit agricole)
- 30% du PIB national (plus riche que la Suisse ou la Turquie)
- Bourse de Paris : 1<sup>ère</sup> place financière européenne
- 24% de population immigrée

Centre de décision économique et financier  
(bourse et sièges sociaux de FTN dans le CBD)

Flux d'IDE et de MO



BNP PARIBAS



MITSUBISHI

## Capitale culturelle (Lieux de renommée internationale, flux de touristes...)

- Capitale mondiale du luxe : Lanvin, Chanel, Dior, Yves-Saint-Laurent, Jean-Paul Gaultier, Christian Lacroix, Hermès, Vuitton, Lancôme, Longchamp, Givenchy, Christian Louboutin, Cartier, Guerlain, semaine internationale de la mode, siège de LVMH (1<sup>er</sup> groupe mondial dans le luxe), siège de l'Oréal (1<sup>er</sup> rang mondial de l'industrie cosmétique).
- Gastronomie : + grand nombre de meilleures tables au monde
- Tourisme : 1<sup>ère</sup> capacité hôtelière d'Europe, + grand nombre de palaces au monde, + grand musée et le plus visité au monde (Louvre), ville la + visitée au monde (cathédrale Notre-Dame de Paris, Palais du Louvre, Tour Eiffel, musée d'Orsay, musée Pompidou, Sacré Cœur, Arc de Triomphe, Champs Élysées, musée Rodin...)
- Spectacles :  $\frac{3}{4}$  des intermittents, salles prestigieuses (Opéra Garnier + Bastille, Comédie Française...)
- Évènements sportifs : Tournoi du Grand Chelem de tennis de Roland Garros, JO en 1900, 1924 et 2024 (seule ville avec Londres), sur les Champs-Élysées sprint final du Tour de France 3<sup>ème</sup> évènement sportif le + regardé au monde.
- Jumelée avec Rome uniquement (« Seule Rome est digne de Paris, Seule Paris est digne de Rome »)



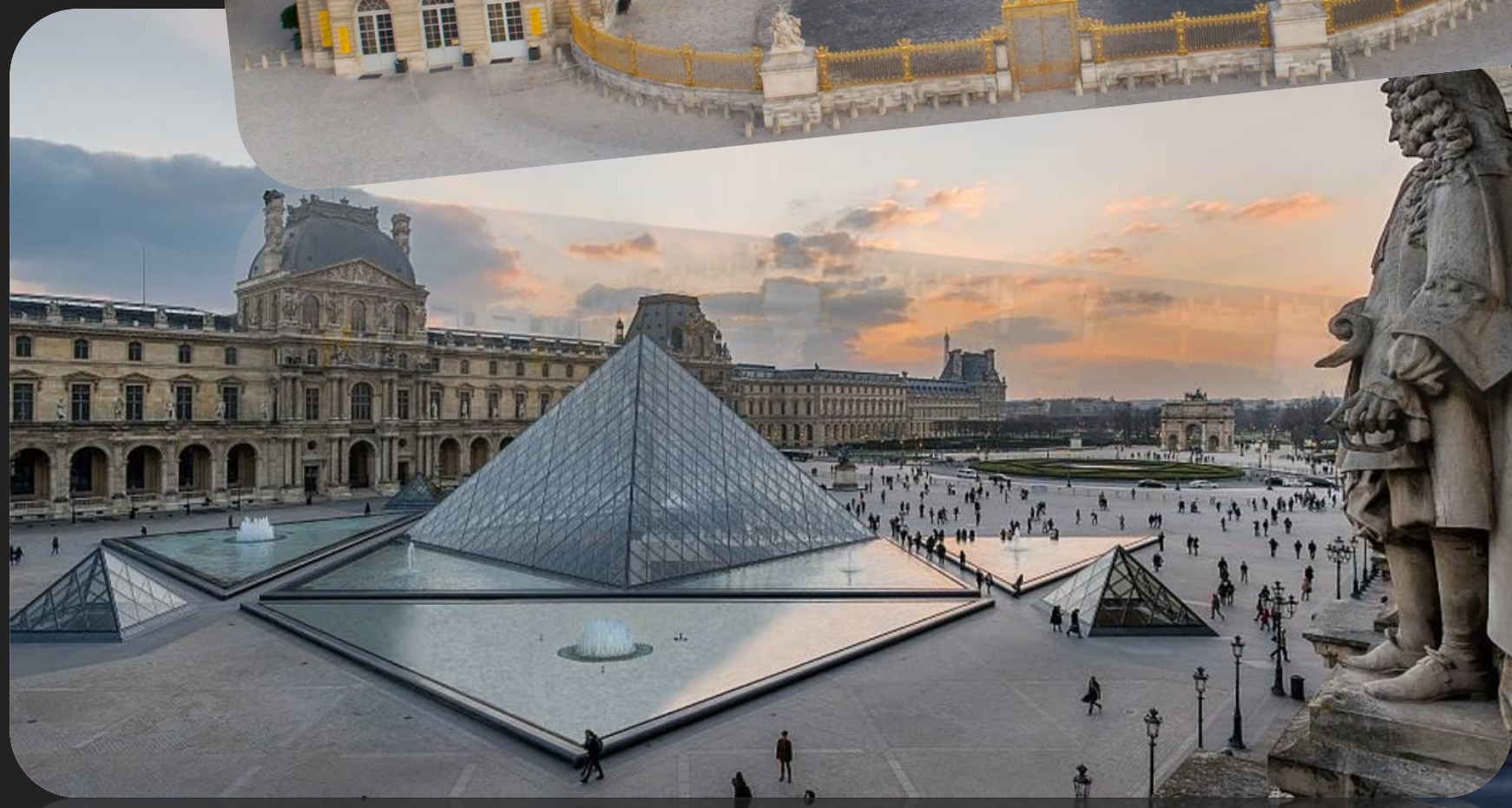
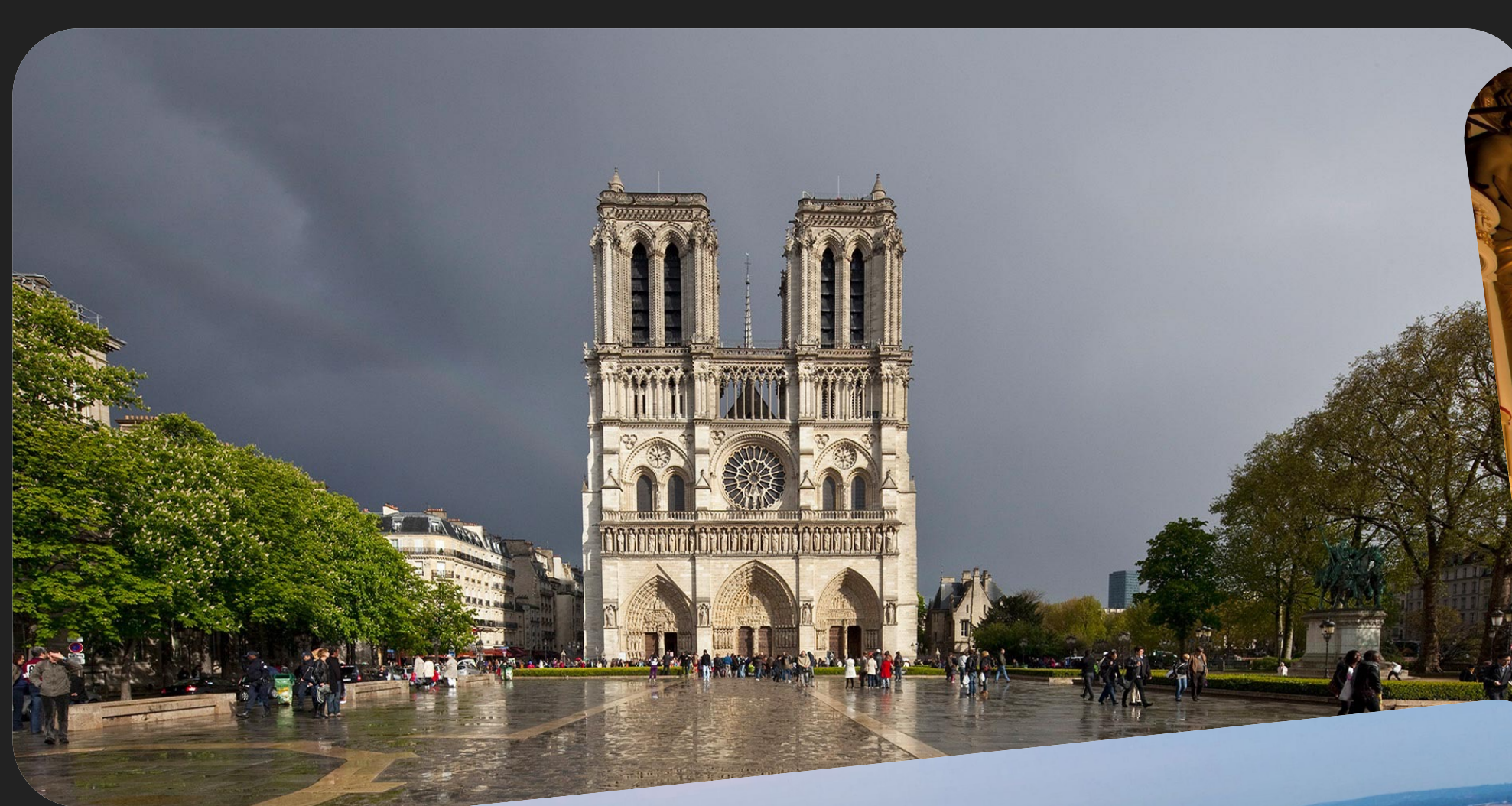
Capitale culturelle  
(musées de renommée internationale)



Flux de touristes





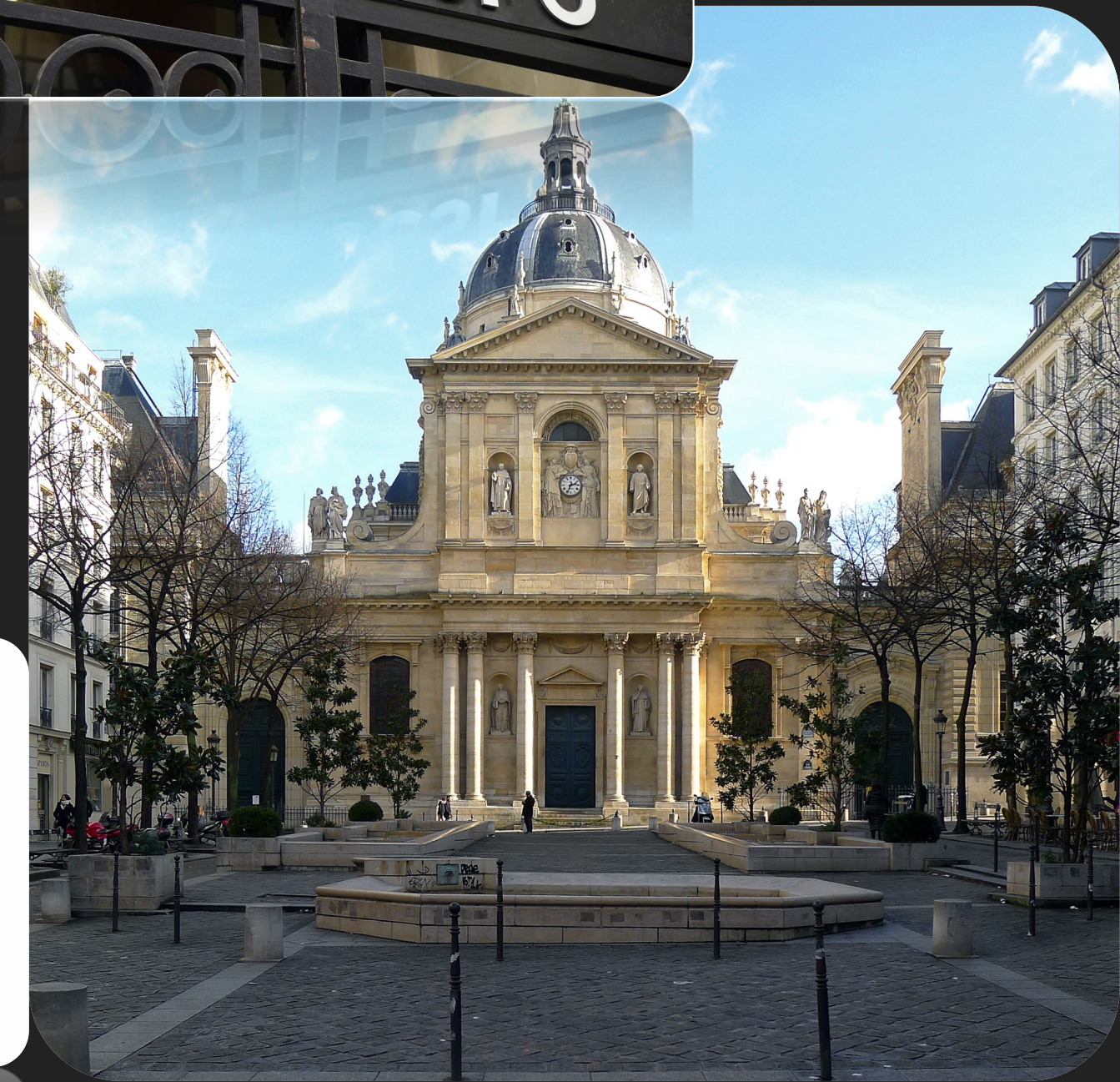


## Centre intellectuel (Universités et écoles prestigieuses, flux de chercheurs et étudiants...)

- 25% des étudiants français, La Sorbonne
- Écoles d'ingénieurs (Paris Tech, Arts & Métiers, Centrale Supélec, Polytechnique)
- Écoles de commerce (HEC Paris, ESSEC, ESCP Europe, Sciences Po)

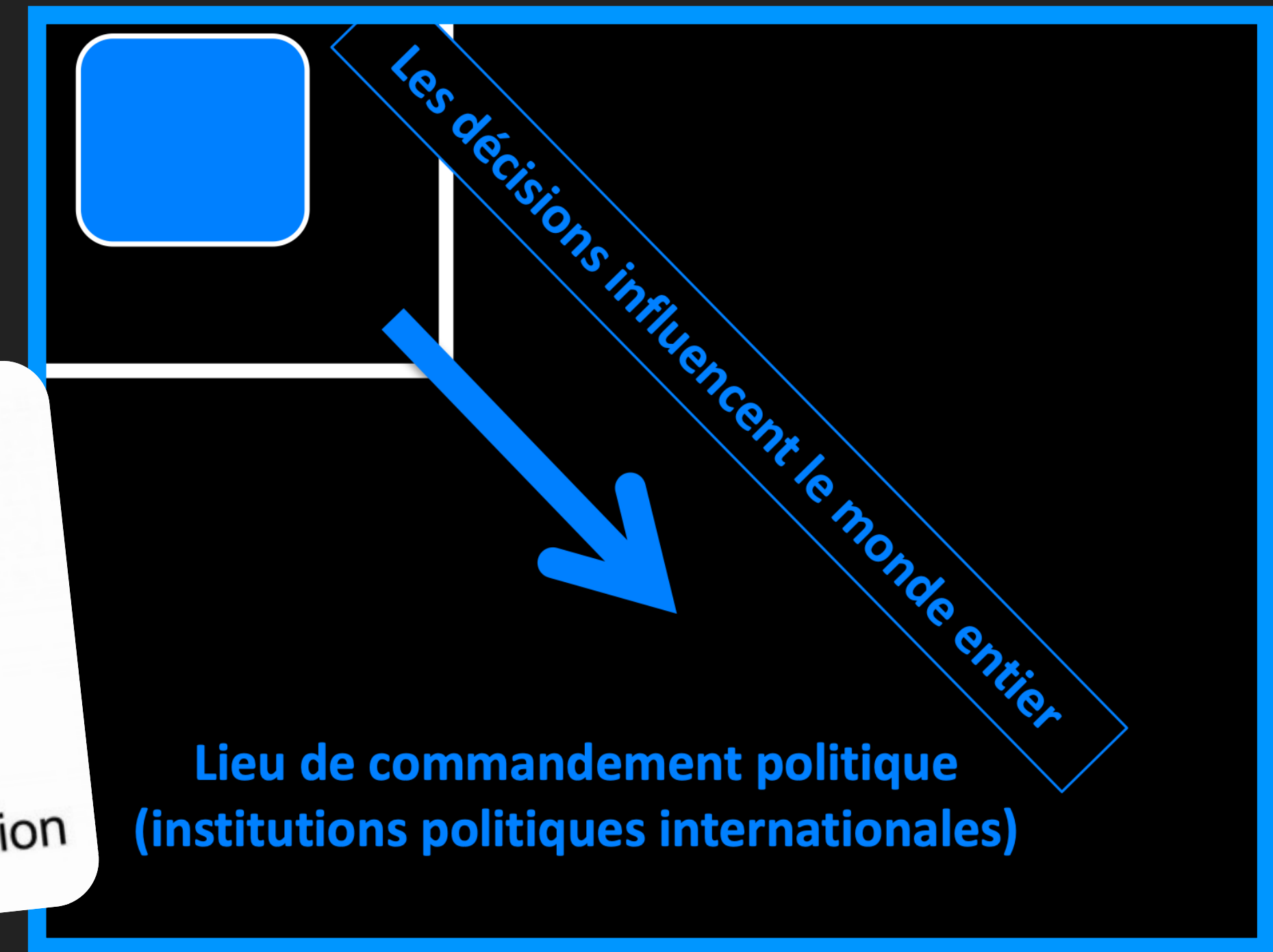
Flux de chercheurs et étudiants

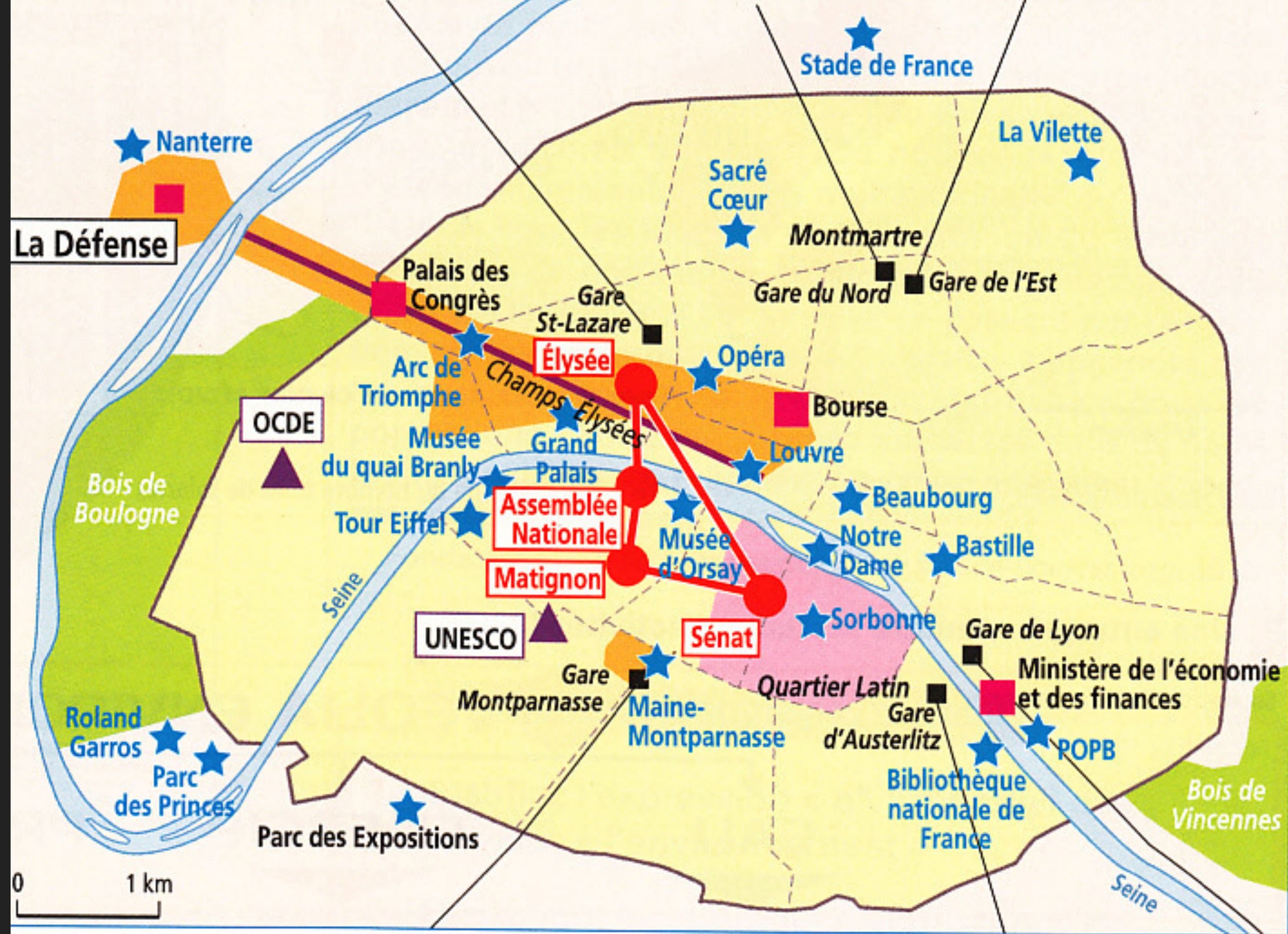
Centre de découverte scientifique et technologique  
(universités et centres de recherches)



# Centre de commandement politique international (décisions qui influencent le monde)

- Siègne de l'UNESCO
- 1948 : Déclaration universelle des Droits de l'Homme
- Quartier général de l'armée française (5<sup>ème</sup> armée du monde)





Cœur politique



Lieux culturels, touristiques, récréatifs



Organisation internationale



Grand axe des affaires



Lieux principaux des affaires



Quartier universitaire et culturel



Espace vert



Gare