

10

# La croissance démographique et ses effets

→ La croissance démographique rend-elle difficile un développement équitable et durable ?

Au cycle 3

Au CM1, j'ai appris que les individus consomment beaucoup de ressources pour satisfaire leurs besoins.

Au cycle 3

En 6<sup>e</sup>, j'ai appris que les individus sont de plus en plus nombreux sur Terre, notamment dans les pays riches et dans les pays pauvres.

Qu'est-ce que j'ai découvert

Les défis posés par l'augmentation de la population mondiale sont étroitement liés à nos modes de vie, à notre développement.

Le sais-tu ?

Aujourd'hui, on estime qu'il y a chaque jour 220 000 êtres humains en plus sur la Terre, soit 80 millions de personnes par an !

Bula  
Guinée Bissau

Bodrum  
Turquie

Sur **le cahier** : Recopier le titre et la problématique



1 Cour d'école primaire en milieu rural, Guinée Bissau, 2013  
Distribution de riz et de haricots dans une cour d'école du village de Bula par une ONG américaine.



2 Groupe de touristes « seniors » sur un bateau à Bodrum, Turquie, 2012  
Loisirs et forte consommation : un mode de vie qui reflète un haut niveau de développement.

Recopier tout le vocabulaire du chapitre  
**et l'apprendre**

- 14 % dans les pays du Nord
- 86 % dans les pays du Sud
- 66 % en ville

D'ici à 2050 la consommation en eau, énergie, alimentation sera multipliée par plus de 2.

partout d'une  
eaux des  
dans les pays  
nt pas accès à  
quitable. Ainsi  
alimentation.

s'accompagne  
rbaine se tra-  
bitat précaire  
e, où la moitié

ent

t une questio  
ent. Le vieilliss  
selon les pays  
véritable défi

tre défi : une  
proposer un  
s d'aujourd'hui  
ires à répondre  
en 1987].

### VOCABULAIRE

► **Croissance démographique**  
Augmentation de la population.

► **Développement**  
Amélioration générale des conditions de vie d'une population.

► **Développement durable**  
C'est « un développement qui répond aux besoins des générations du présent sans compromettre la capacité des générations futures à répondre aux leurs » [Brundtland, ONU, 1987].

► **Développement équitable**  
Développement qui profite à tous.



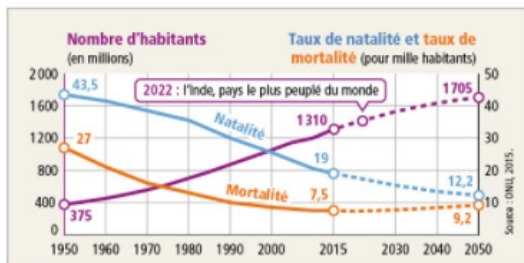
- Domaine 1 : je m'exprime à l'écrit pour décrire et expliquer
- Domaine 5 : j'identifie les principaux enjeux du développement humain

## Croissance démographique et développement en Inde

**Question clé** Quelles sont les conséquences de la forte croissance de la population indienne sur le développement du pays ?



### A Un géant démographique marqué par les inégalités



#### CHIFFRES CLÉS

- ➔ **Espérance de vie** : 67 ans en 2015, 76 ans en 2050
- ➔ **Moins de 20 ans** : 38 % de la population en 2015, 26 % en 2050
- ➔ **3<sup>e</sup> puissance économique mondiale**
- ➔ **1 habitant sur 4** n'a encore que 1,25 dollar par jour pour vivre

#### 1 Des Indiens de plus en plus nombreux



#### 2 Un développement réel mais inégal



#### 3 Une croissance qui profite aux villes

#### 4 Un développement relatif

L'Inde appartient au groupe des grandes puissances mondiales (3<sup>e</sup> rang) avec une croissance record de 7,5 % en 2015. Cependant, 23,6 % de sa population vit encore sous le seuil de pauvreté<sup>1</sup> soit 290 millions d'habitants. L'Inde détient le record du nombre de pauvres mais est aussi au troisième rang mondial pour le nombre de milliardaires !

Même si la pauvreté recule [...], cette baisse reste insuffisante. Elle relativise le succès de l'économie indienne dont la croissance avait alimenté l'espoir qu'elle entraînerait tout le pays et sa population vers le développement.

■ D'après Lucie Dejouhanet, « L'Inde, puissance en construction », La Documentation photographique n°8109, janvier-février 2016.

1. Limite de revenu au-dessous duquel une famille ou une personne est considérée comme pauvre.



#### 5 Ouverture d'un magasin H&M dans un grand centre commercial de New Delhi, 2015

#### VOCABULAIRE

##### IDH

Indice de développement humain. Il mesure le niveau de développement d'un État. Il prend en compte l'espérance de vie, le niveau d'instruction et le revenu national brut. Il reflète la qualité de vie d'une population. Il varie de 0, pour un développement minimum, à 1, pour un développement maximum.

#### Activités

**Question clé** Quelles sont les conséquences de la forte croissance de la population indienne sur le développement du pays ?

##### ITINÉRAIRE 1

##### Je localise et je caractérise des espaces

1 **Chiffres clés.** Localisez l'Inde dans le monde et en Asie. Quelle est sa place dans l'économie mondiale ?

##### Je comprends un document et je l'analyse

2 **Doc 1.** Comment évolue la population indienne depuis 1950 ?

3 **Doc 1.** Décrivez l'évolution des taux de natalité et de mortalité. Comment explique-t-elle la croissance démographique ?

4 **Doc 3.** Comment évolue la population des villes ? Pourquoi ?

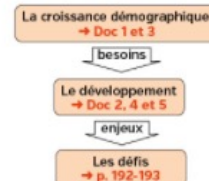
5 **Doc 2, 4 et 5.** Trouvez dans chaque document un argument qui démontre que le développement de l'Inde ne profite pas à tous les habitants.

##### OU

##### ITINÉRAIRE 2

##### Je complète un schéma (étape 1)

À l'aide des documents 1 à 5, commencez à compléter le schéma pour répondre à la question clé.





## B Un pays émergent face aux défis du développement durable

site élève  
lien vers la vidéo



**6 Femmes allant chercher de l'eau dans le désert du Rajasthan, 2013**

Alors que 150 millions d'Indiens sont toujours privés d'un accès à l'eau potable, le gouvernement s'est engagé à financer la construction de 130 millions de toilettes d'ici à 2020.



**8 Séance de sport dans une école du village de Marjali, État du Maharashtra, 2014**  
Le taux d'alphabétisation des Indiennes n'est que de 65 % [82 % pour les hommes].

### 7 Un poêle pour réduire les émissions domestiques de CO<sub>2</sub>

L'Inde est désormais le 4<sup>e</sup> émetteur de gaz à effet de serre<sup>1</sup> et de CO<sub>2</sub>. Une bonne partie de ces émissions provient des usages domestiques du charbon et du bois de feu. L'air des cuisines rurales est six fois plus pollué que celui de New Delhi.

« Les femmes cuisinent en moyenne quatre heures par jour sur le chulha<sup>2</sup>, ce qui revient à fumer 20 cigarettes. On a pensé qu'il serait utile d'inventer un poêle moins nocif pour la santé », explique le propriétaire d'une entreprise de poêles écologiques. « On a fini par sortir un modèle de poêle qui réduit de 70 % les émissions de fumée. »

■ D'après « L'Inde, laboratoire écologique de la planète », *Alternatives Économiques*, 5 novembre 2015.

1. Gaz contribuant au réchauffement climatique.
2. Four traditionnel en argile.

### CHIFFRES CLÉS

➔ En 1990, **72 %** des Indiens avaient accès à l'eau potable ; **92 %** en 2011.

➔ Taux d'alphabétisation : **52 %** en 1991, **74 %** en 2011

### VOCABULAIRE

► **Pays émergent**  
Pays connaissant une croissance économique forte mais dont le niveau de développement de la population est encore inférieur à celui des pays riches.



**9 La malnutrition des enfants en Inde en 2013-2014**



**10 Un bidonville à Mumbai, 2015**  
À l'arrière-plan, de nouveaux immeubles en construction.

## Activités

Q 67 p.193

**Question clé** Quelles sont les conséquences de la forte croissance sur le développement du pays ?

### ITINÉRAIRE 1

► Je comprends le sens général des documents

**6 Doc 6 à 10.** Reliez chacun des documents à un besoin fondamental insuffisamment satisfait en Inde : accéder à la nourriture – au logement – à l'éducation – à un environnement sain et une bonne santé – à l'eau potable.

**7 Doc 7.** Pourquoi la manière de cuisiner de la majorité des Indiennes est-elle un problème pour la santé et pour l'environnement ?

**8 Doc 6, 7 et 10.** Quelles solutions sont proposées en Inde pour réduire les inégalités de développement et répondre aux besoins d'une population nombreuse ?

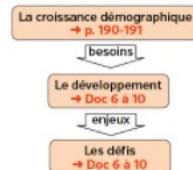
► J'écris pour structurer ma pensée et argumenter

**9** À partir de cette étude de cas, rédigez un texte organisé répondant à la question clé.

### ITINÉRAIRE 2

► Je complète un schéma (étape 2)

À l'aide des documents 6 à 10, finissez de compléter le schéma pour répondre à la question clé.





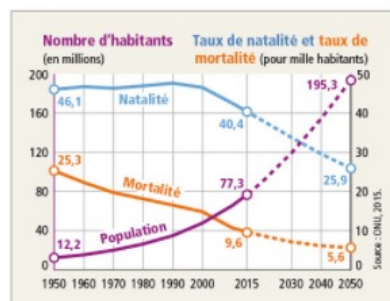
- Domaine 2 : je mets en relation des informations collectées pour construire mes connaissances
- Domaine 5 : j'identifie les principaux enjeux du développement humain

## Démographie et développement en République démocratique du Congo

**Question clé** Pourquoi parle-t-on d'explosion démographique ? Quelles en sont les conséquences sur le développement du pays ?



### A Une forte croissance démographique, un faible développement



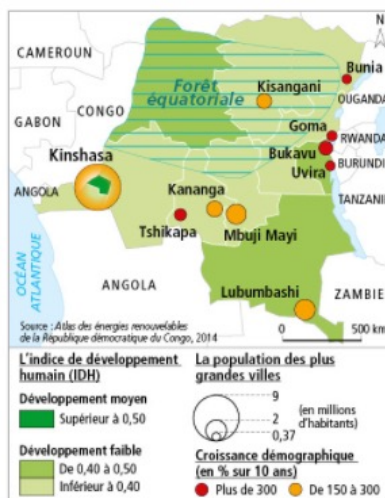
#### 1 L'explosion démographique

#### 2 Une fécondité très élevée

On voit dans toutes les enquêtes que quasiment toutes les femmes connaissent les méthodes contraceptives [...].

Mais ce qu'on voit aussi, c'est que si les couples ont beaucoup d'enfants, c'est qu'ils sont attachés à un idéal de fécondité élevée. C'est à rapprocher des conditions de développement : quand la mortalité est élevée, il y a de l'incertitude. Quand aussi il y a de l'incertitude économique et qu'il n'y a pas de prise en charge des personnes âgées, les enfants restent une valeur sûre.

■ D'après Véronique Hertrich, démographe, *L'Afrique va connaître une forte croissance démographique d'ici à 2050*, RFI, 20 août 2015.



#### 3 Exode rural et urbanisation

La population des villes est en forte augmentation en raison de l'exode rural.

#### CHIFFRES CLÉS

- ➔ **Population urbaine** : 40 % de la population totale
- ➔ **Espérance de vie** : 42 ans en 2000, 50 ans en 2015
- ➔ **IDH** : 0,414 en 2015 (174<sup>e</sup> rang sur 187 pays classés)
- ➔ **Moins de 14 ans** : 46 % de la population en 2015

Q 1234 p.197



#### 4 Une famille du village de Betou, près de Bunia, 2013

En zone rurale, les femmes ont en moyenne 7 enfants contre 5 pour celles qui habitent en ville.

#### VOCABULAIRE

- **Explosion démographique**  
Très forte croissance démographique. Le nombre de naissances est nettement supérieur au nombre de décès.
- **Fécondité**  
Nombre moyen d'enfants par femme en âge de procréer (15-49 ans).



#### Planifie les naissances pour l'harmonie et la stabilité de ta famille

PLANIFICATION FAMILIALE



Ce petit triangle rouge l'indique où trouver les services de Planification Familiale

Programme National de la Santé de la Reproduction (PNRSR)

#### 5 Campagne pour la planification familiale, ministère de la Santé, 2015

### Activités

**Question clé** Pourquoi parle-t-on d'« explosion démographique » ? Quelles en sont les conséquences sur le développement du pays ?

#### ITINÉRAIRE 1

- **Je localise et caractérise des espaces**
  - 1 Localisez la RDC à l'échelle du monde. D'après les chiffres-clés, quel est son niveau de développement ?
- **Je comprends et j'analyse des documents**
  - 2 Doc 1. Comment a évolué la population congolaise depuis 1950 ?
  - 3 Doc 4 et 5. Comment la natalité pourrait-elle évoluer en RDC d'ici 5 ans ? Pourquoi ?
  - 4 Doc 3. Comment évolue la population des villes ? Pourquoi ?
  - 5 Doc 2 à 4. Pourquoi la croissance démographique est-elle plus forte dans les espaces ruraux ?

OU

#### ITINÉRAIRE 2

- **Je complète un schéma [étape 1]**  
À l'aide des documents 1 à 5, commencez à compléter le schéma pour répondre à la question clé.





## B Les défis du développement

### 6 Vers une meilleure gestion des ressources

Autour des villes, les forêts disparaissent rapidement. La forte poussée démographique et l'exploitation [...] des ressources naturelles ont eu un impact négatif sur l'environnement et les conditions de vie.

Malgré ses immenses richesses en eau douce, la RDC connaît une faible distribution en eau potable : 50,4 % en moyenne, un tiers de la population dans les zones rurales. Or, l'amélioration de la santé [...] doit passer par l'amélioration de l'accès à l'eau potable. La plupart des familles procèdent au rejet des ordures ménagères sur la voie publique, polluant ainsi le cadre de vie.

La RDC présente d'un côté un potentiel énergétique abondant [...], et de l'autre un taux d'accès à l'électricité parmi les plus faibles en Afrique (9 %). De gros efforts sont cependant déployés pour doubler le taux d'accès d'ici à 2016.

■ D'après le Rapport bilan OMD 2000-2015, PNUD, septembre 2015.

### 7 Martha raconte



Martha, mère de famille

Au Nord du Katanga, où seulement 15 % des enfants sont correctement vaccinés, des parrains de l'Unicef effectuent des visites à domicile pour donner des conseils aux mères de famille.

« Avant je n'aimais pas la vaccination : on disait que les enfants tombaient malades. Le parrain est venu plusieurs fois pour donner des conseils – sur le fait qu'il fallait dormir sous une moustiquaire, bien se laver les mains, allaiter les enfants pendant 6 mois... et les vacciner. Il montait la pente chaque semaine pour me rendre visite. Il m'a donné des coupons pour aller faire vacciner mes jumeaux. J'ai vu que les vaccins n'avaient pas fait de mal aux enfants. Maintenant, j'essaie de parler à mes voisines pour les convaincre que les rumeurs ne sont pas vraies. »

■ D'après Unicef, Guide des bonnes pratiques, 2014.



### 9 Un bidonville à Kinshasa, 2015

La capitale Kinshasa compte 11 millions d'habitants en 2015.

Q 8 p.199

## Activités

**Question clé** Pourquoi parle-t-on d'explosion démographique ? Quelles en sont les conséquences sur le développement du pays ?

### ITINÉRAIRE 1

#### Je comprends le sens général des documents

6 Doc 6 à 8. De quoi le pays dispose-t-il pour répondre aux besoins de sa population ? Quels progrès pouvez-vous relever ?

7 Doc 6 et 9. Quelles sont les conséquences de la croissance démographique congolaise ?

8 Doc 6 à 9 et Chiffres clés. Les besoins de base des Congolais sont-ils satisfaits (santé, alimentation, eau, logement, éducation, environnement) ?

#### J'écris pour structurer ma pensée et argumenter

9 À l'aide de vos réponses aux questions 1 à 8, imaginez et rédigez l'interview de trois habitants de la RDC répondant à la question clé.

OU

### ITINÉRAIRE 2

#### Je complète un schéma (étape 2)

À l'aide des documents 6 à 10, finissez de compléter le schéma pour répondre à la question clé.



### 10 Le scénario du bonus démographique

• La baisse de la fécondité se poursuit et s'accélère :  
– par la politique de planification familiale  
– par la hausse de l'accès à l'éducation

• Baisse de la part des enfants dans la population  
• Augmentation du nombre de jeunes travailleurs (plus éduqués et avec moins d'enfants à charge)

• Baisse des dépenses consacrées aux enfants (population fragile et dépendante)  
• Hausse des dépenses pour le développement (formation, emploi, technologie)

• Hausse de la croissance économique et du développement

C'est l'effet « Bonus démographique »  
La jeunesse de la population peut avoir des effets bénéfiques sur le développement.

### CHIFFRES CLÉS

♦ Taux de mortalité infantile : 12,6 % en 2001, 5,8 % en 2013

♦ Enfants de 1 an vaccinés contre la rougeole : 46 % en 2001, 72 % en 2013

♦ Enfants de moins de 5 ans en sous-alimentation : 31 % en 2001, 22,6 % en 2013

♦ Part de la population utilisant des toilettes hygiéniques : 13,5 % en 2010, 20,5 % en 2013



### 8 Campagne de l'Unicef en faveur des enfants non scolarisés, 2014

Grâce, notamment, aux actions de l'Unicef, le taux de scolarisation est passé de 52 % en 2001 à 78 % en 2014.

## La croissance démographique

Des humains  
plus nombreux  
7,3 milliards en 2015  
9,7 milliards en 2050

### Des contrastes :

- Une croissance forte dans les pays pauvres.
- Une croissance qui ralentit dans les pays émergents.



- Une croissance faible dans les pays développés.



### Des points communs :

- Des besoins qui augmentent.
- Un développement qui ne profite pas à tous.
- Un vieillissement généralisé à venir.

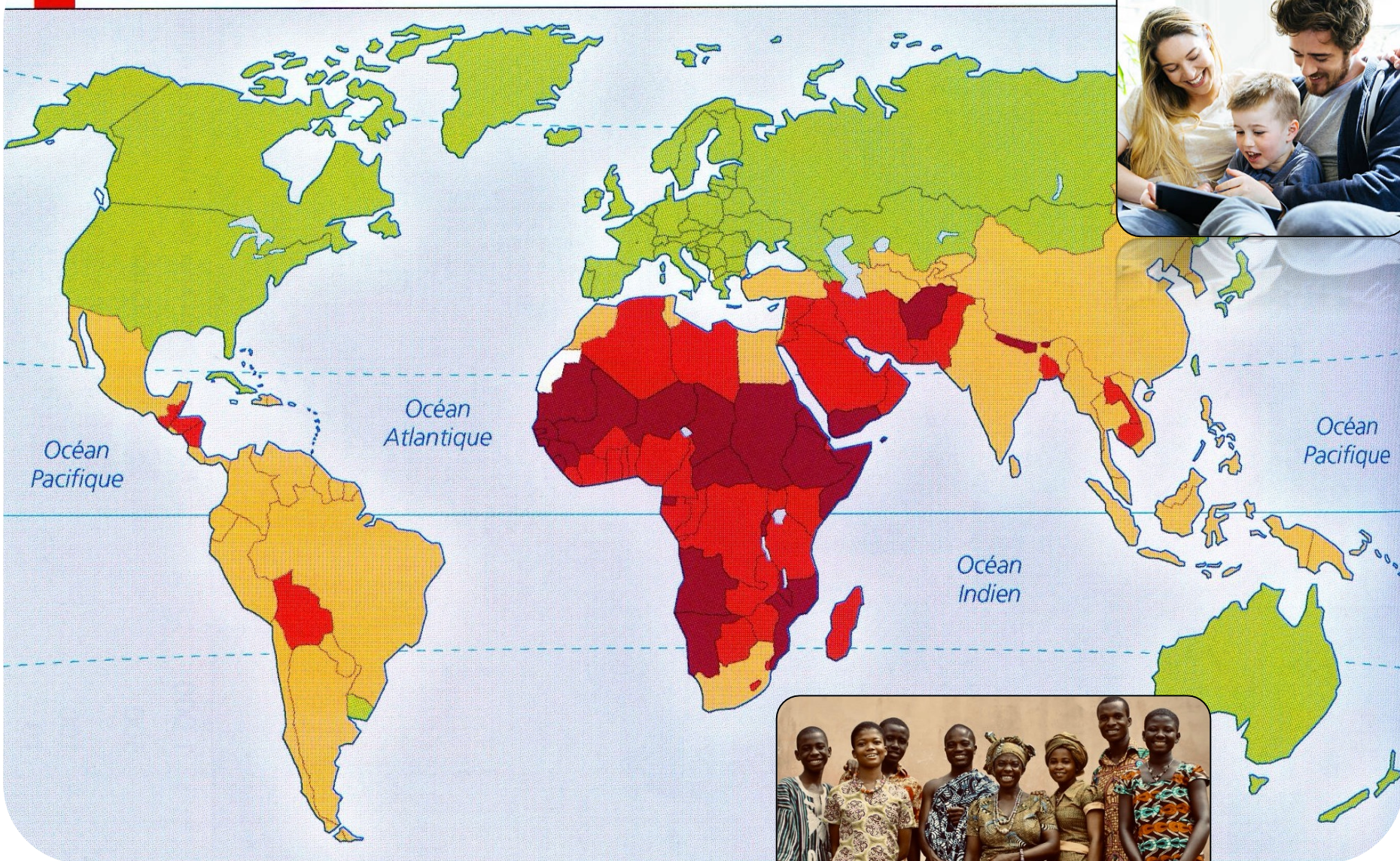


## Le défi du développement équitable et durable

- Satisfaire les besoins de chacun : se nourrir, accéder à l'eau potable, se soigner, se loger, s'éduquer.
- Lutter contre les inégalités entre les individus et les territoires, à toutes les échelles : entre pays développés et pays pauvres, entre ruraux et urbains, entre femmes et hommes, entre les générations...
- Vivre dans un environnement de qualité : maîtriser la croissance urbaine, préserver et exploiter durablement les ressources.

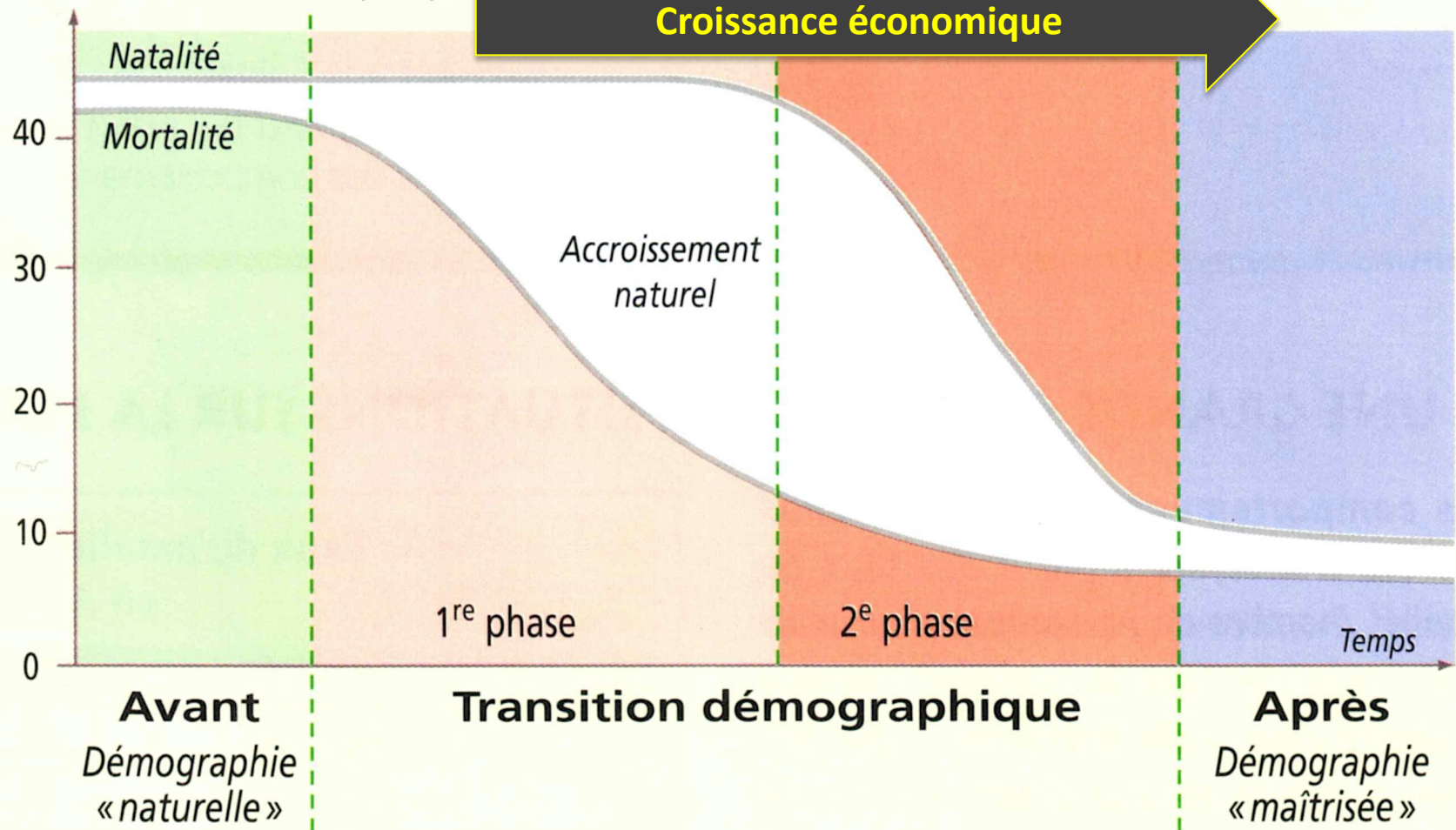








Taux de natalité et de mortalité (en ‰)



Les 3 étapes de la **transition démographique**