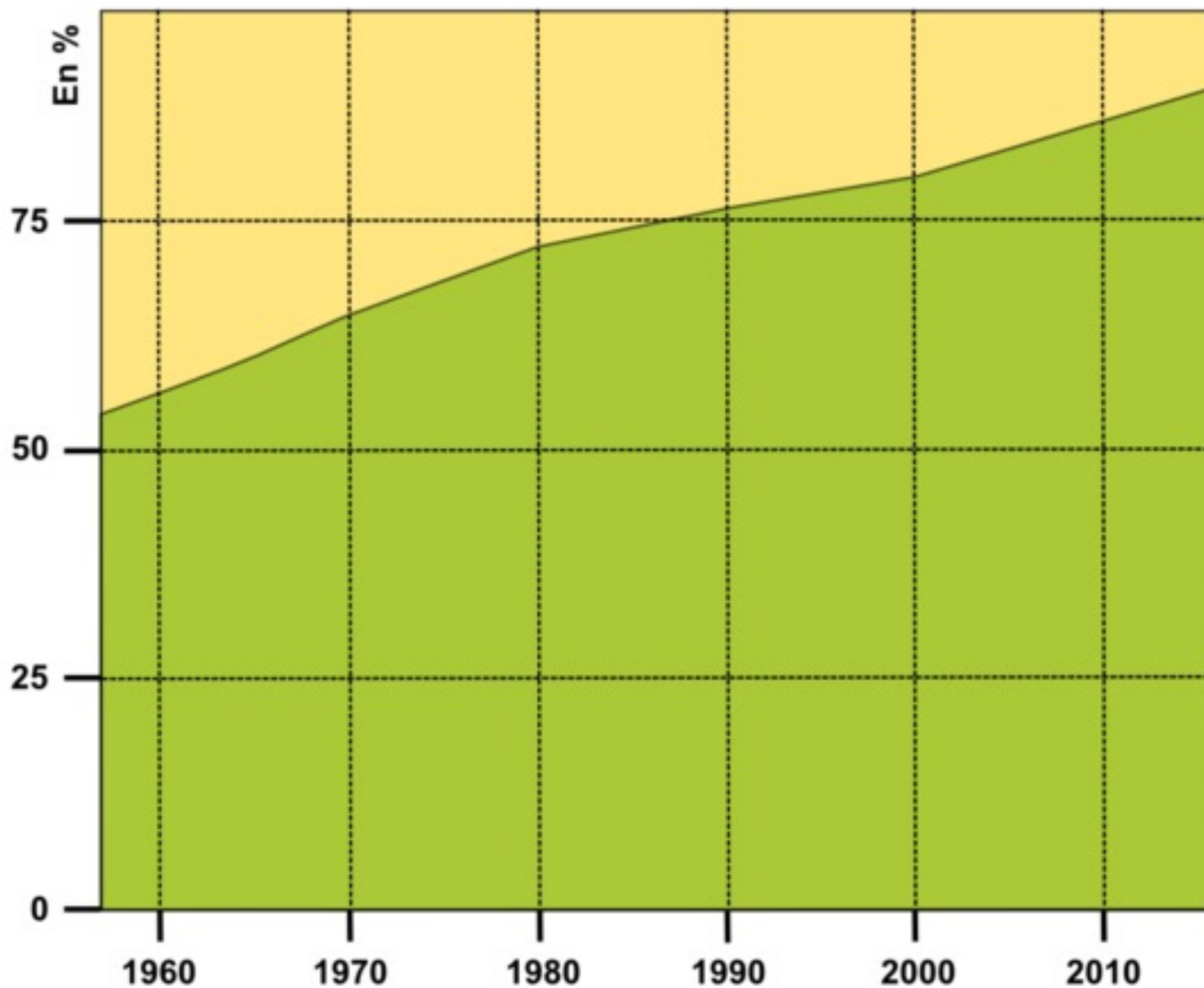


Les aires urbaines en France



Une France de plus en plus urbaine



 Population urbaine

 Population rurale





Aire urbaine de Bordeaux



2 La cathédrale Saint-André dans le centre-ville

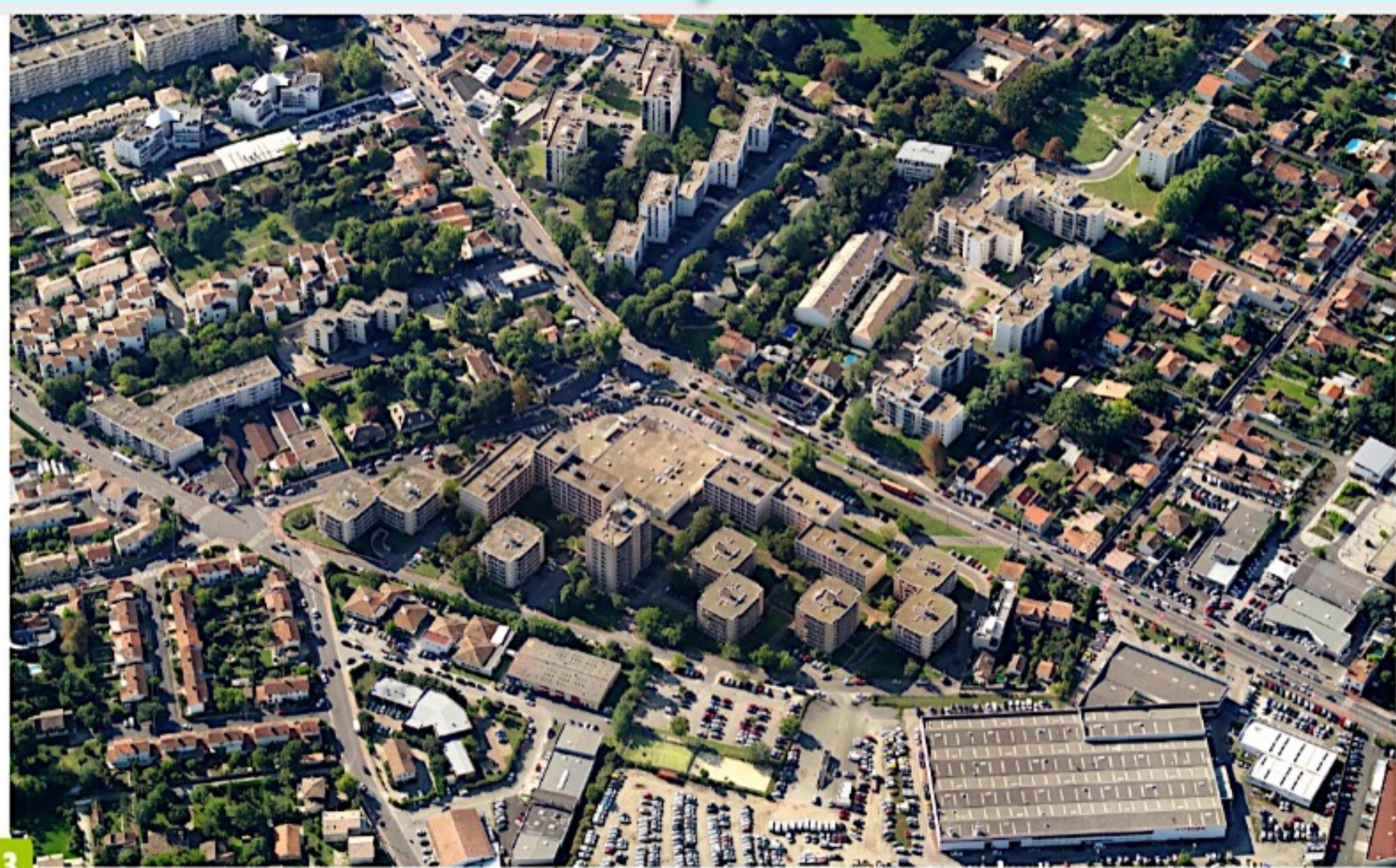
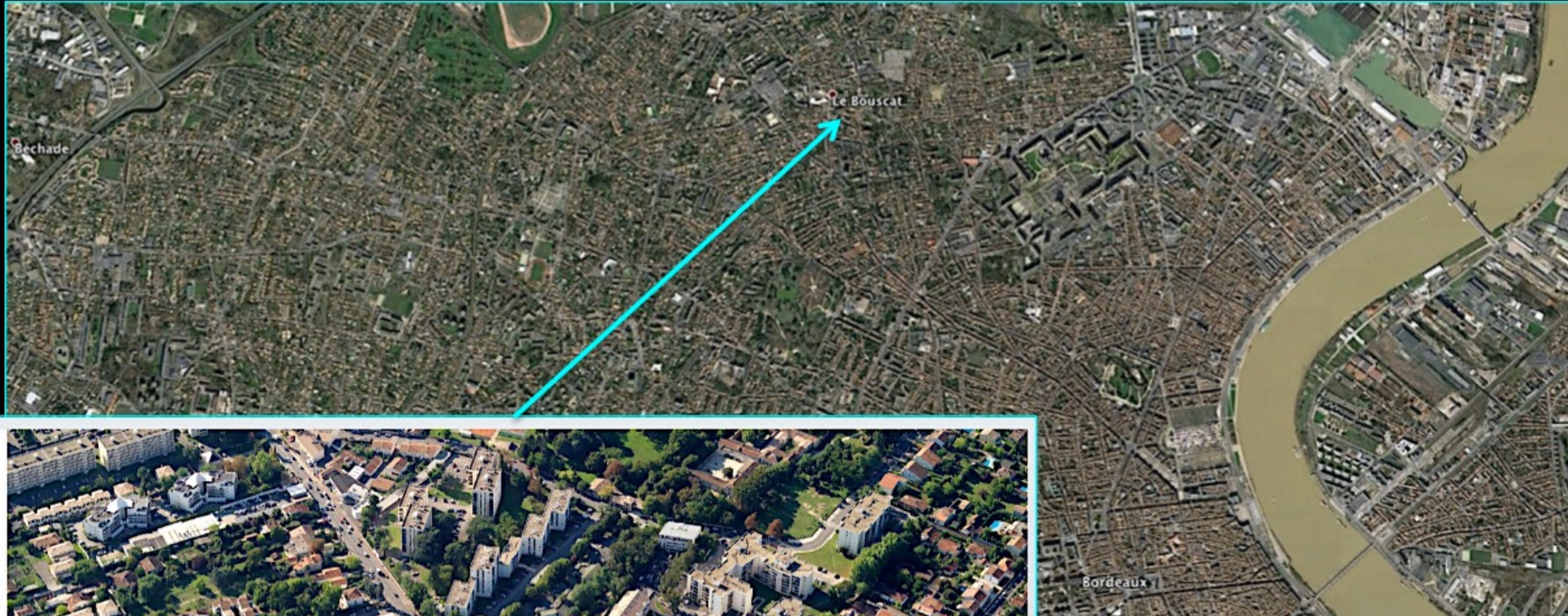


Centre - ville

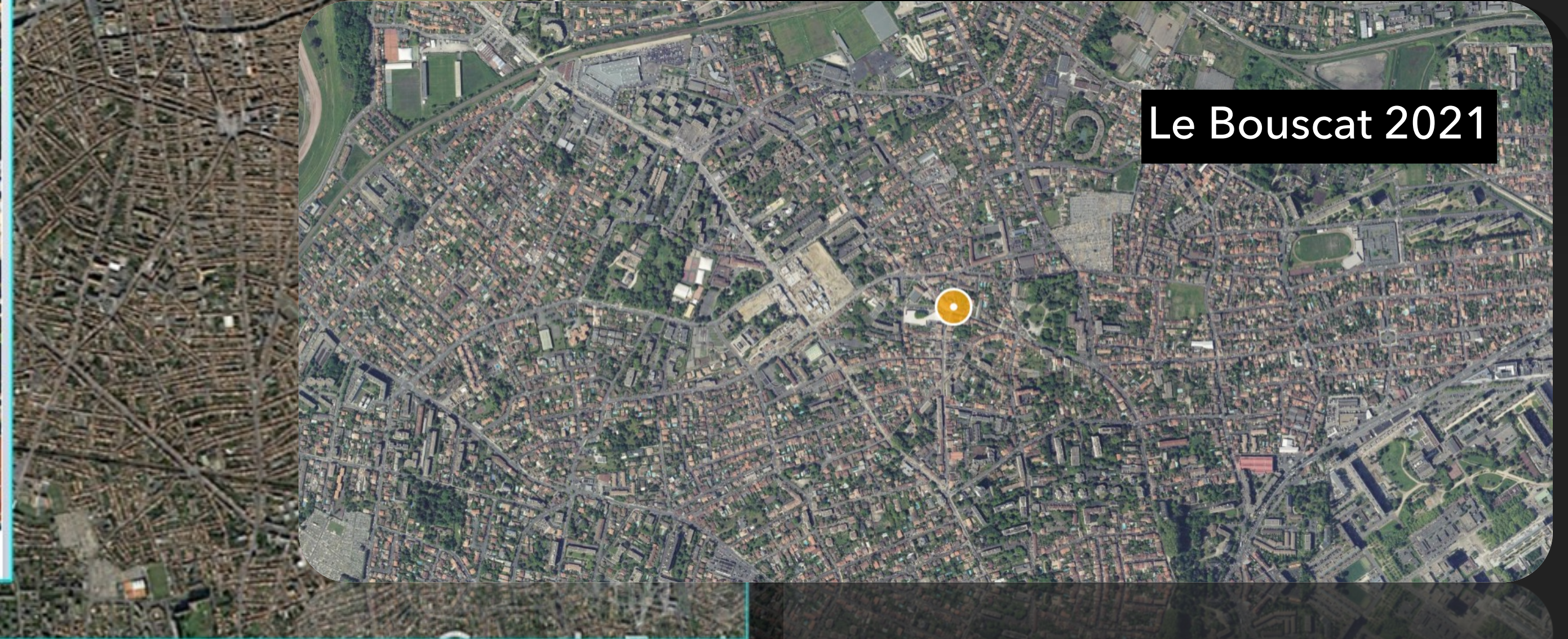


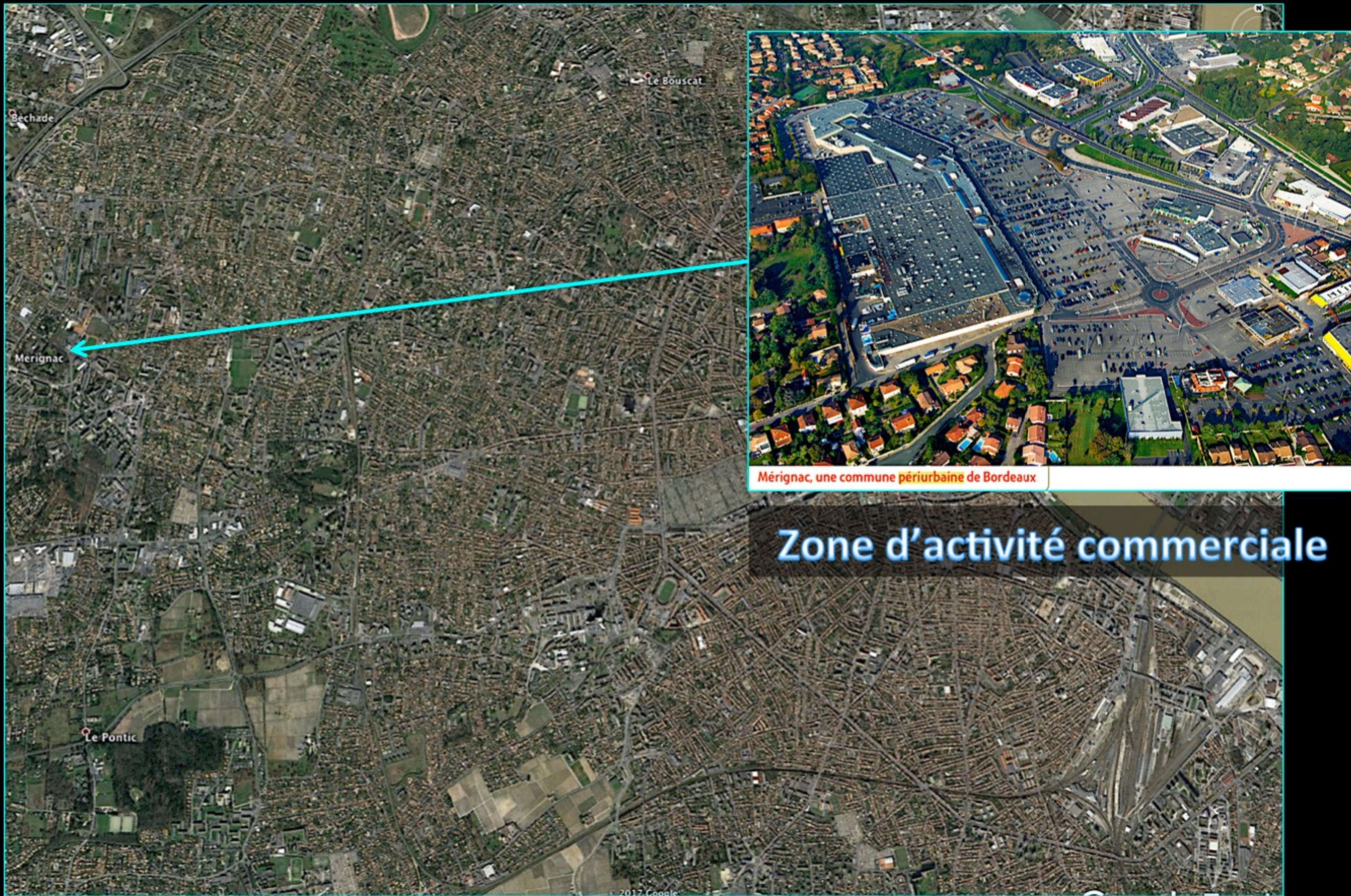
1 La rue Sainte-Catherine, dans le centre-ville de Bordeaux

Banlieue



3 Le Bouscat, une commune suburbaine





Mérignac, une commune périurbaine de Bordeaux

Zone d'activité commerciale

Couronne périurbaine



IKEA Bordeaux





université
de **BORDEAUX**

université
de **BORDEAUX**



visualiser les routes, les frontières et d'autres éléments dans la visionneuse 3D

An aerial photograph showing a suburban residential development. The houses are arranged in a grid-like pattern with winding streets. In the foreground, there is a school complex with several buildings, a large green sports field, and a long, low structure that appears to be a gymnasium or covered walkway. The surrounding area is a mix of green fields and dense forest. The sky is clear and blue.

Étalement urbain

Lotissement pavillonnaire

Mitage de l'espace rural

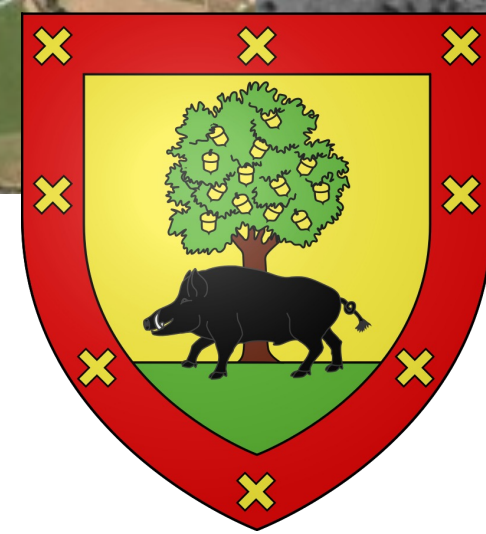


SAINT-PÉE-SUR-NIVELLE

Rechercher un lieu



200 m



ASCAIN



Bonjour, je suis un élève de troisième en collège. Je prépare le DNB en histoire géographie et EMC. J'aimerais un paragraphe de 10 à 20 lignes, bien écrit, sur le chapitre des Aires urbaines. Ce paragraphe sera sur l'aire urbaine de Bordeaux, il doit présenter cette aire urbaine, montrer ses points forts, ses points faibles, montrer aussi son évolution et les enjeux de demain.



Bonjour ! C'est une excellente idée de ficher l'aire urbaine de Bordeaux pour ton brevet (DNB) ; c'est un exemple classique et très complet pour le chapitre de géographie sur les aires urbaines.

Voici un paragraphe structuré, d'environ une quinzaine de lignes, qui reprend exactement les attentes des correcteurs (mots-clés, organisation et enjeux) :

L'aire urbaine de Bordeaux, située au cœur de la région Nouvelle-Aquitaine, connaît une **croissance démographique** et spatiale, portée par le phénomène de **périurbanisation**. Le centre et ses banlieues concentrent les fonctions de commandement, tandis que la **périurbaine** s'étend de plus en plus loin. Cette attractivité s'explique par des atouts majeurs : un cadre de vie prisé (proximité de l'océan), un patrimoine historique classé à l'UNESCO, et un **dynamisme économique** axé sur des secteurs de pointe comme l'aéronautique, le spatial et la viticulture. Cependant, ce développement présente des **points faibles** et des fragilités. L'étalement urbain provoque une saturation quotidienne des infrastructures de transports (comme la rocade), une explosion des prix de l'immobilier qui repousse les classes populaires en périphérie, et des conflits d'usage pour l'utilisation des terres agricoles. Face à cette évolution, les enjeux de demain pour la métropole bordelaise sont cruciaux. Il s'agit de réussir la **transition écologique** en favorisant les mobilités douces et les transports en commun (RER métropolitain), tout en limitant l'artificialisation des sols urbains pour construire une ville plus durable, plus solidaire et mieux connectée à son territoire.

- 💡 Les mots-clés du chapitre à retenir pour ton brouillon :
- **Périurbanisation** : Extension de la ville sur les espaces ruraux environnants.
 - **Étalement urbain** : Augmentation de la superficie occupée par la ville.
 - **Migrations pendulaires** : Déplacements quotidiens des habitants entre leur domicile (souvent en périphérie) et leur lieu de travail (souvent dans la ville-centre).
 - **Fonctions de commandement** : Activités politiques, économiques et culturelles majeures concentrées dans la métropole.
- Bon courage pour tes révisions du brevet ! Si tu as besoin d'autres fiches ou d'explications sur les croquis de géographie, n'hésite pas.

Peux-tu rajouter des noms précis de lieux, de quartiers, de monuments, mettre des exemples un peu plus détaillés

◆ Choix A

Voici une version enrichie de ton paragraphe. Les exemples précis (lieux, quartiers, axes de transport, projets) sont d'excellents outils pour valoriser ta copie le jour du Brevet et obtenir le maximum de points.

Voici le paragraphe complété (environ 20 lignes) :


L'aire urbaine de Bordeaux, pôle majeur de la Nouvelle-Aquitaine, connaît une forte **croissance démographique** et spatiale liée à la **périurbanisation**. La ville-centre concentre les fonctions de commandement, symbolisées par le quartier d'affaires d'**Euratlantique** près de la gare Saint-Jean, et des monuments classés à l'UNESCO comme la **Place de la Bourse**. Le dynamisme économique s'appuie sur le pôle aéronautique de **Mérignac** (Dassault Aviation) et la viticulture du Bordelais, reliés à Paris en seulement deux heures grâce à la **LGV** (Ligne à Grande Vitesse). Cette attractivité pousse les habitants à s'installer dans la couronne périurbaine, vers des communes de l'Entre-deux-Mers (comme Créon) ou du Libournais. Cependant, cet étalement urbain engendre des fragilités. La dépendance à la voiture individuelle sature quotidiennement la **rocade bordelaise** lors des **migrations pendulaires**. De plus, la gentrification de quartiers autrefois populaires, comme **Bacalan** ou **Saint-Michel**, provoque une hausse des prix de l'immobilier qui rejette les ménages modestes loin du centre. Face à cette évolution, les enjeux de demain sont environnementaux et sociaux. Pour limiter l'artificialisation des sols, la métropole privilégie le renouvellement urbain sur elle-même, comme l'écoquartier de **Darwin** sur la rive droite. L'objectif majeur reste le développement du **RER métropolitain** pour offrir une alternative durable à l'automobile et mieux connecter la métropole à sa périphérie.

◆ Mettr

◆ Choix B

Voici une version enrichie avec des exemples géographiques précis (lieux, quartiers, infrastructures, monuments), idéale pour obtenir une excellente note au DNB en montrant au correcteur que tu maîtrises parfaitement ton étude de cas :

L'aire urbaine de Bordeaux, métropole majeure de la région Nouvelle-Aquitaine, connaît une forte croissance démographique et spatiale sous l'effet de la **périurbanisation**, s'étendant désormais de l'estuaire de la Gironde jusqu'aux landes de Gascogne. Le pôle urbain concentre les fonctions de commandement, symbolisées par le quartier d'affaires d'**Euratlantique** (autour de la gare Saint-Jean) et le pôle aéronautique et spatial de **Mérignac**. Cette attractivité repose sur des points forts culturels et économiques majeurs : un patrimoine mondial de l'UNESCO illustré par la **Place de la Bourse** ou la **Cité du Vin**, couplé à une haute qualité de vie. Cependant, ce dynamisme engendre des points faibles critiques. L'**étalement urbain** démesuré s'est traduit par la multiplication des lotissements pavillonnaires dans la couronne périurbaine (comme à **Créon** ou **Saint-André-de-Cubzac**), provoquant la saturation quotidienne de la **rocade bordelaise** par les **migrations pendulaires**. De plus, la gentrification de quartiers autrefois populaires, comme **Bacalan** ou **La Bastide**, exclut les ménages modestes en raison de la flambée des prix de l'immobilier. Face à cette évolution, les enjeux de demain sont environnementaux et sociaux. Pour limiter l'artificialisation des sols et préserver le vignoble du Bordelais, la métropole doit densifier sa ville-centre via des écoquartiers comme celui de **Ginko** (Lac). L'enjeu est aussi de développer des mobilités durables pour relier la périphérie au centre-ville, notamment grâce au projet de **RER métropolitain** et à l'extension du réseau de **tramway**.

 Ce que ces exemples apportent à ton devoir :

- **Euratlantique & Mérignac** : Ils prouvent le dynamisme économique et l'intégration de Bordeaux dans la mondialisation.
- **La Rocade & la LGV** : Ce sont les infrastructures de transport indispensables pour évoquer les flux et l'accessibilité.
- **Créon / Libournais** : Ces noms illustrent concrètement la couronne périurbaine où s'installent les familles.
- **Darwin & le RER Métropolitain** : Ils montrent que tu as compris les notions d'aménagement du territoire et de développement durable.

Cette réponse est plus utile

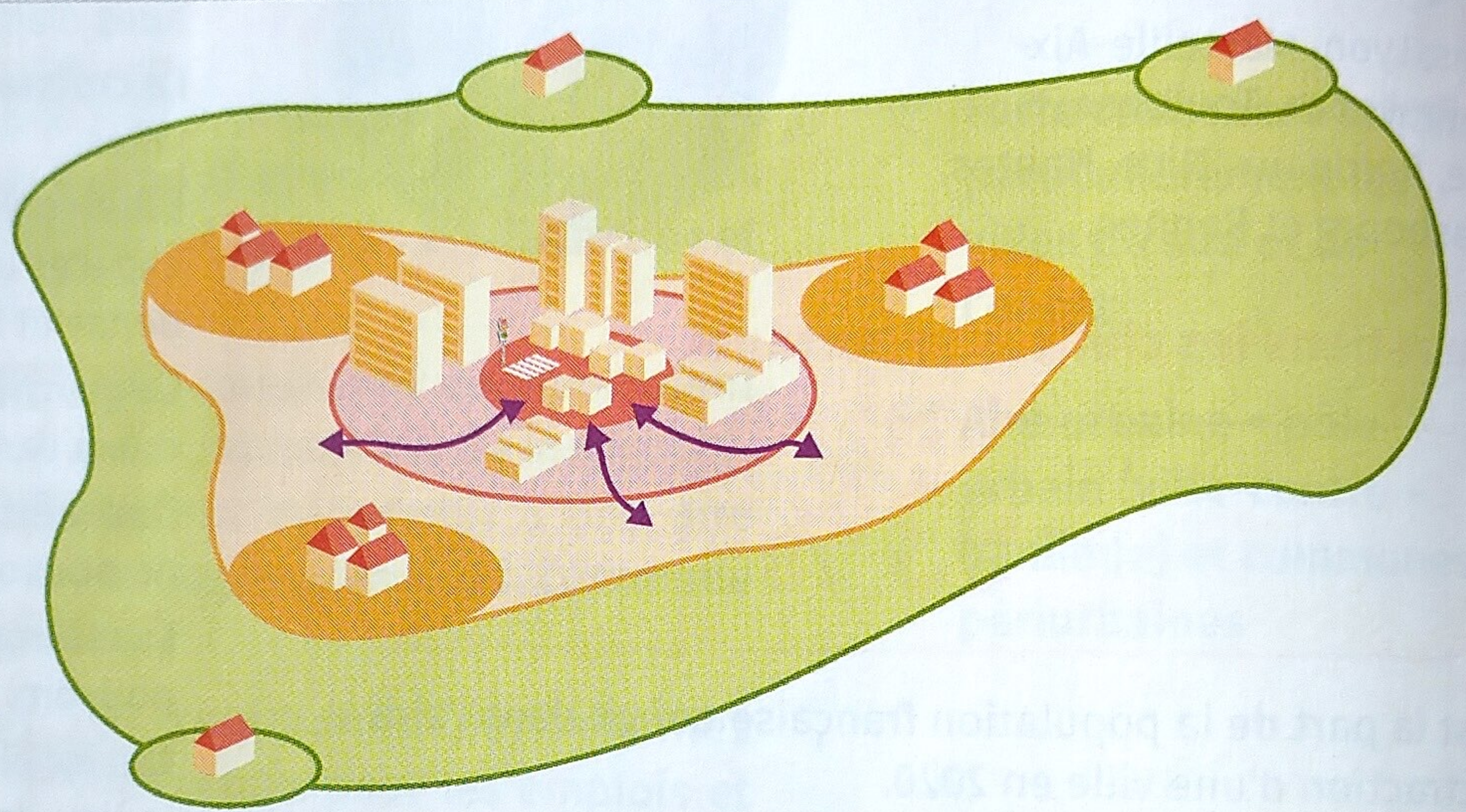
 Ce que ces exemples apportent à ta copie :

- **Mérignac / Euratlantique** : Prouvent que tu sais où se trouvent les emplois et la puissance économique (fonctions de commandement).
- **Créon / Saint-André-de-Cubzac** : Exemples parfaits de communes de la *couronne périurbaine* où habitent les familles qui font des trajets tous les jours.
- **La Bastide / Ginko** : Montrent la transformation de la ville sur elle-même (quartier qui change ou écoquartier moderne).
- **La rocade** : Le symbole parfait des problèmes de transports et de pollution liés aux déplacements quotidiens.

Cette réponse est plus utile

Complétez le schéma avec les termes suivants.

- ▶ banlieue
- ▶ mobilités pendulaires
- ▶ ville-centre
- ▶ pôle urbain
- ▶ commune rurale
- ▶ couronne périurbaine
- ▶ aire urbaine



Numérique

Téléchargez le schéma à compléter sur LLS.fr/HG3Schema12b.

.....	}	}	
.....	
	}	}	
	
				

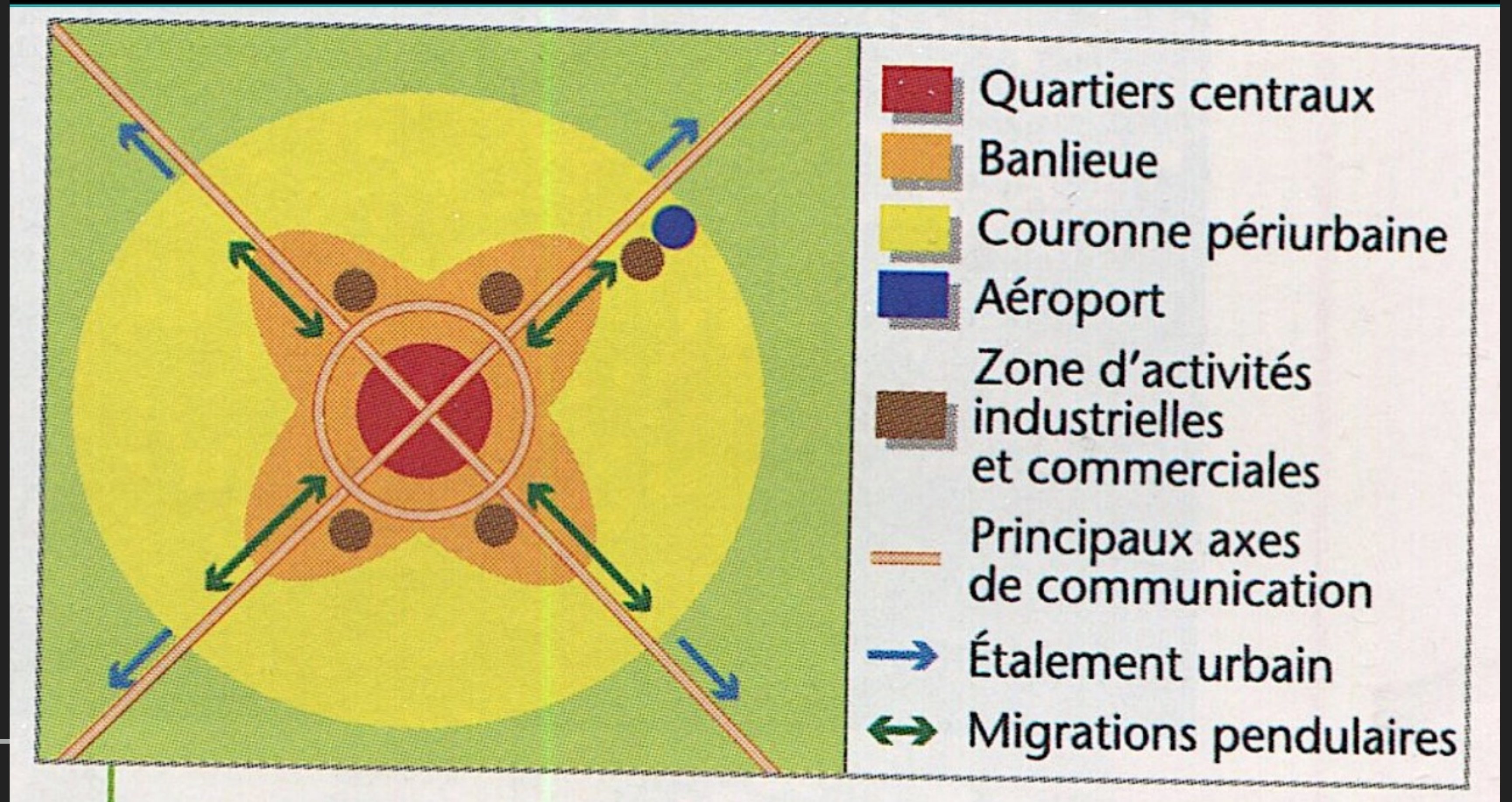
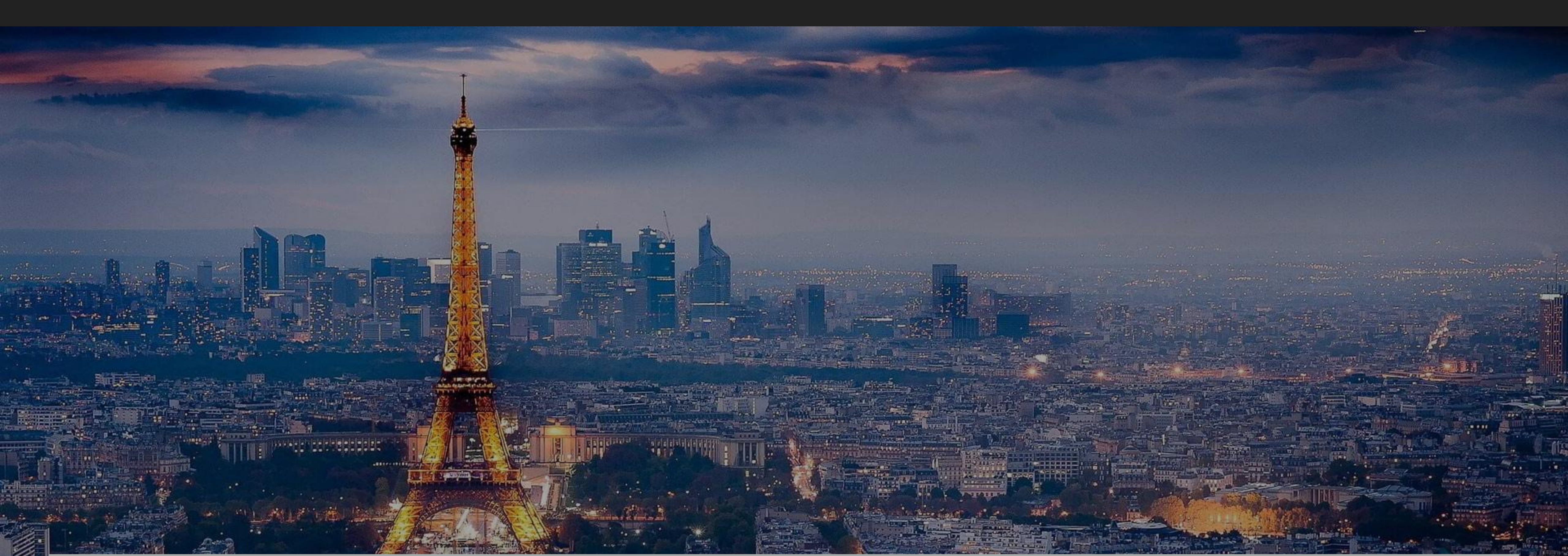
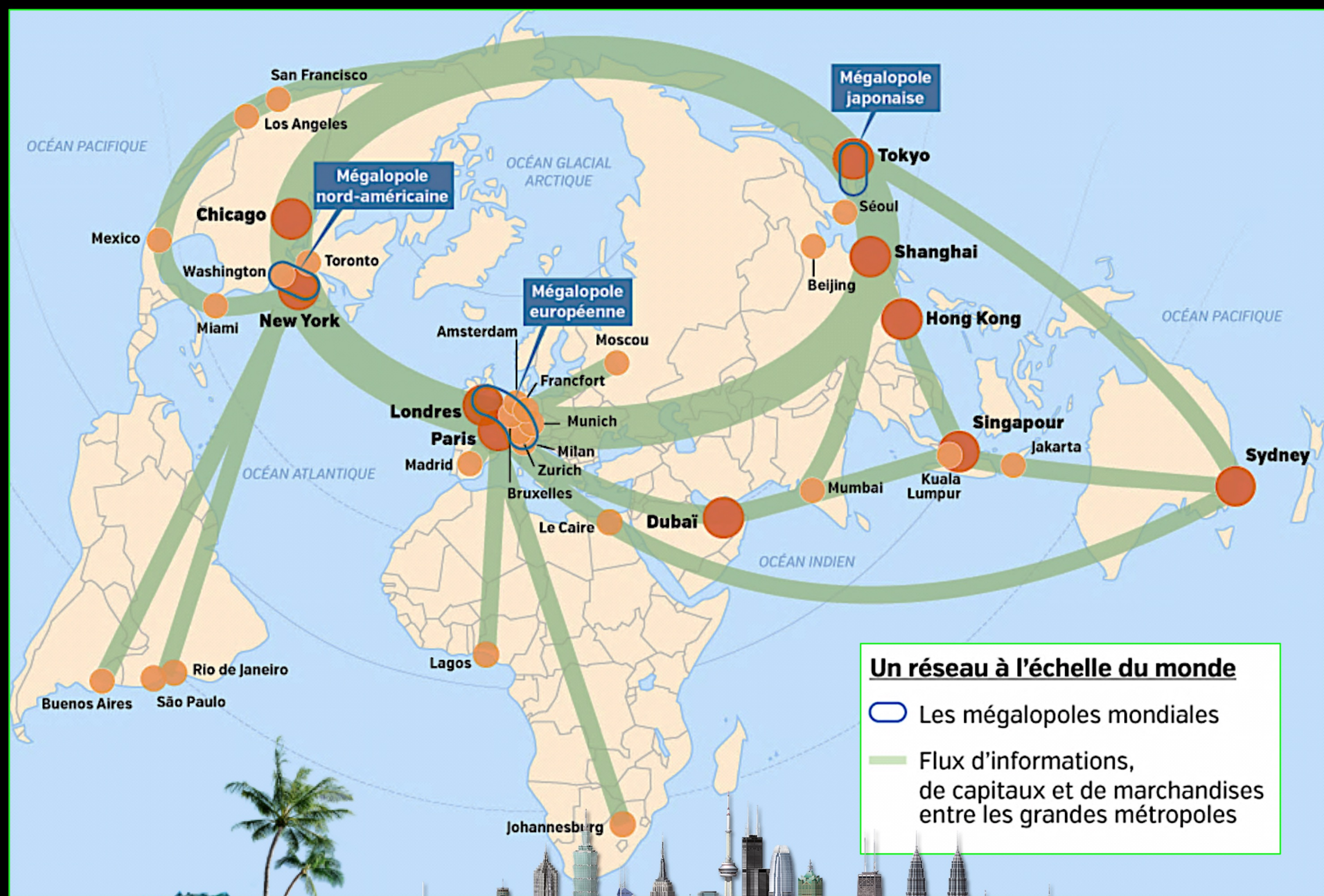


SCHÉMA D'UNE AIRE URBAINE



PARIS, VILLE MONDIALE

PARIS FAIT PARTIE DE L'ARCHIPEL MÉGALOPOLITAIN MONDIAL



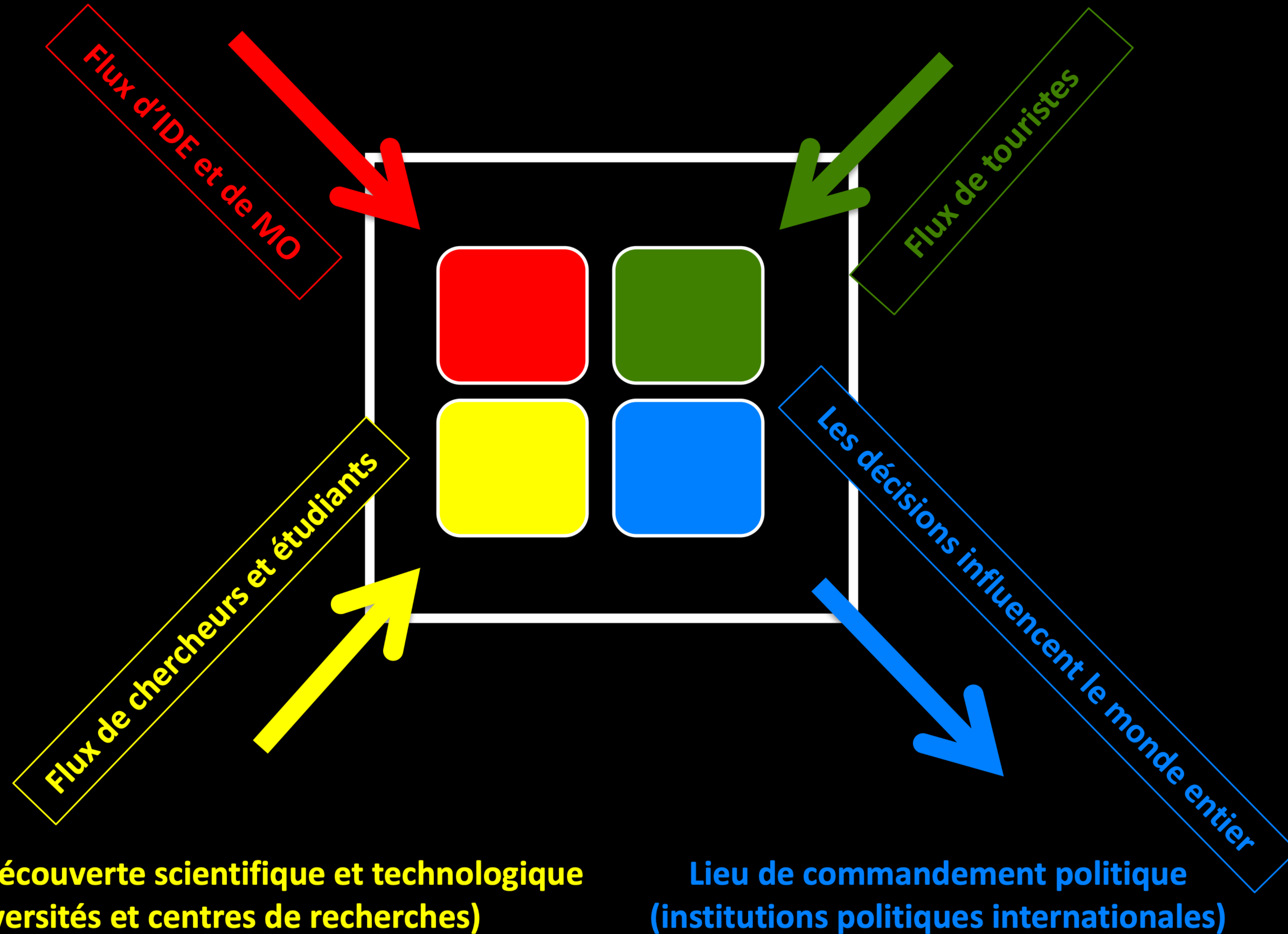
Un réseau à l'échelle du monde

- Les mégalopoles mondiales
- Flux d'informations, de capitaux et de marchandises entre les grandes métropoles



**Centre de décision économique et financier
(bourse et sièges sociaux de FTN dans le CBD)**

**Capitale culturelle
(musées de renommée internationale)**



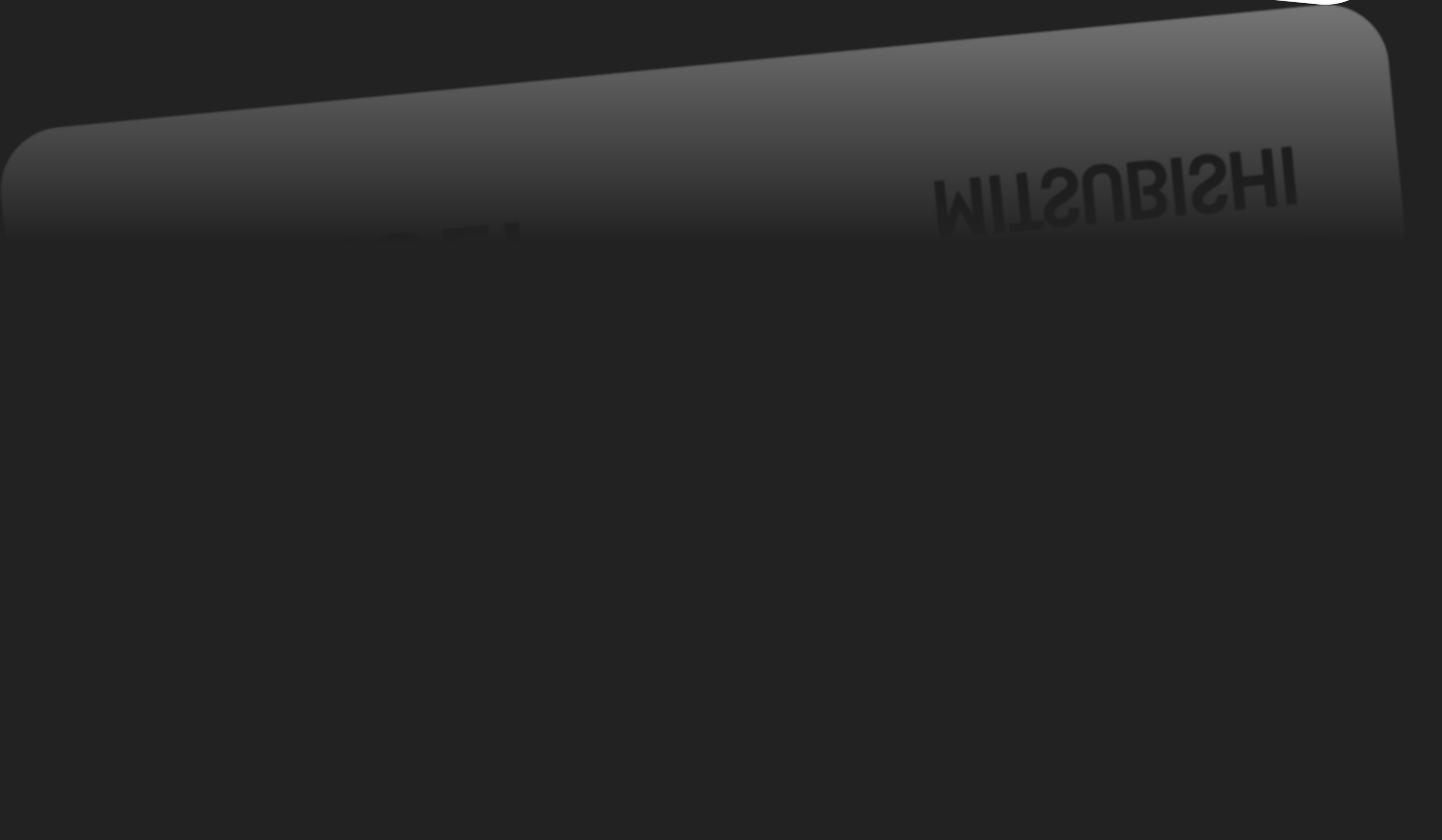
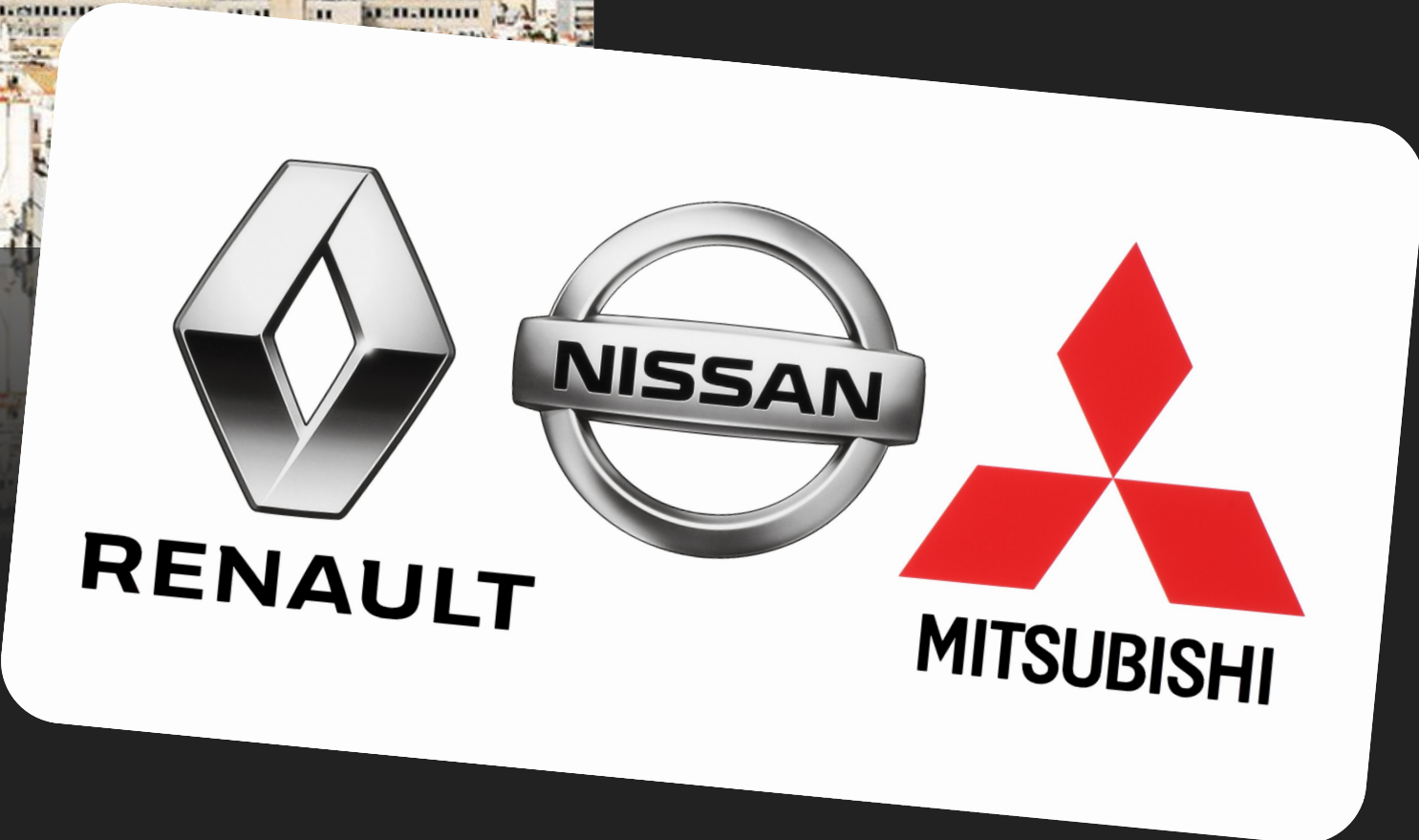
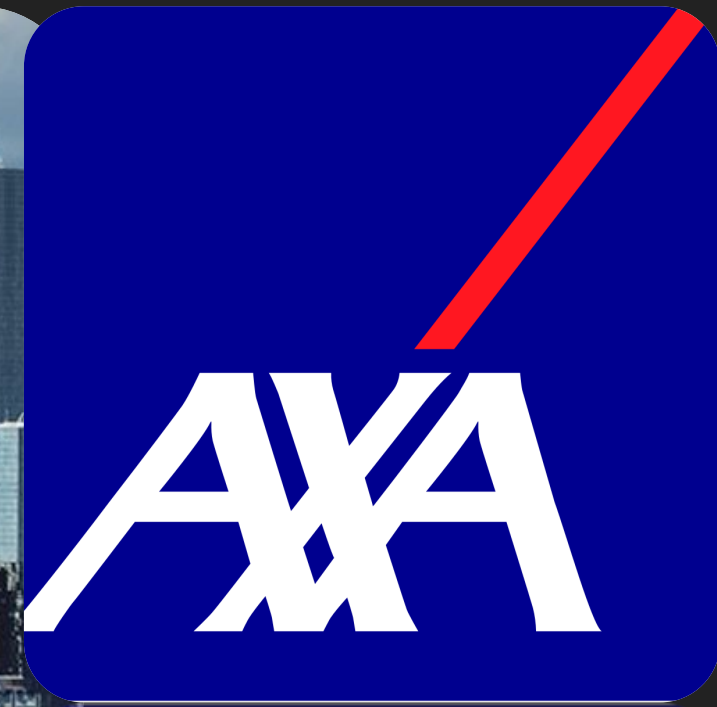
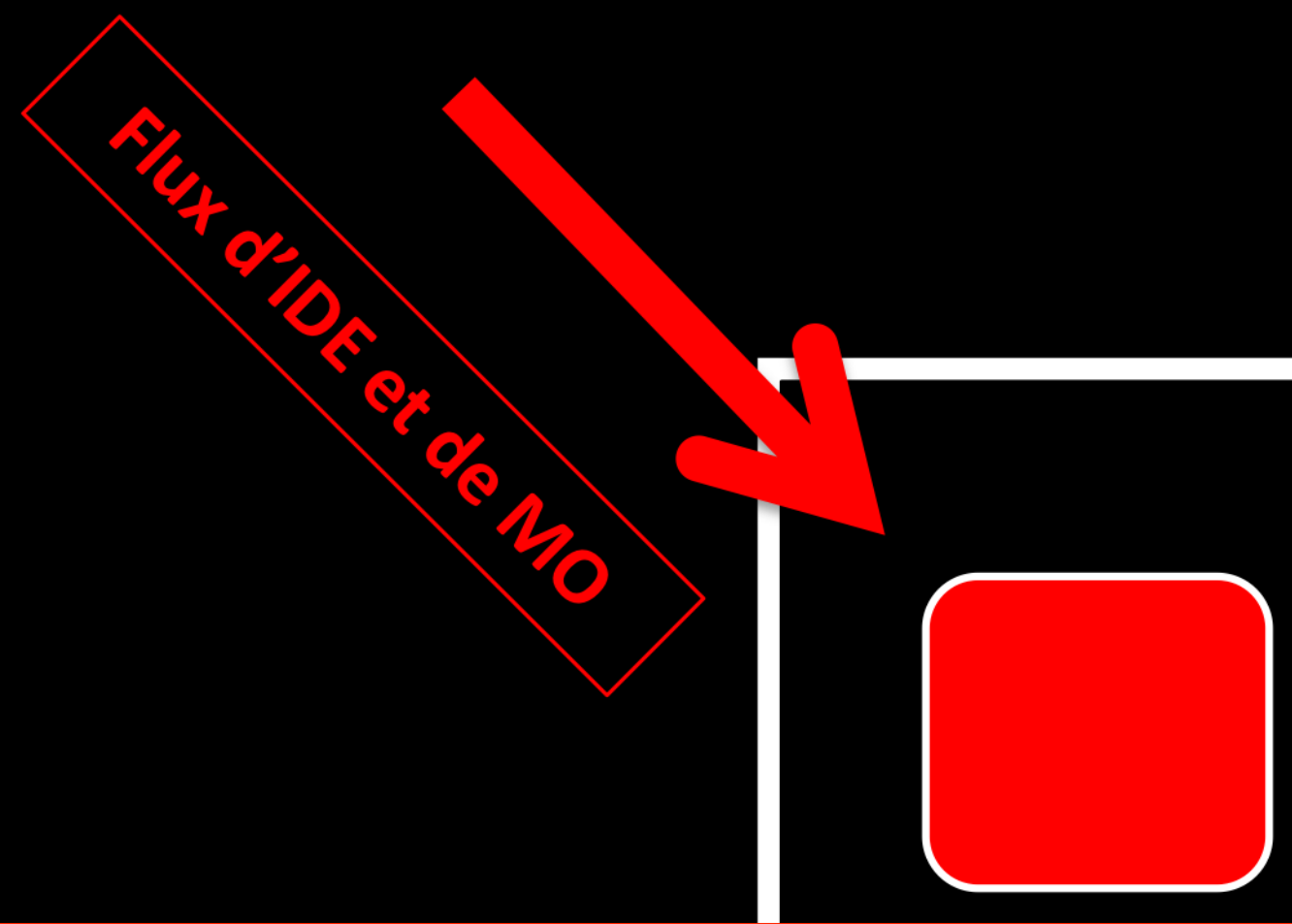
**Centre de découverte scientifique et technologique
(universités et centres de recherches)**

**Lieu de commandement politique
(institutions politiques internationales)**

Centre de décision économique et financier (Bourse et sièges sociaux de FTN, flux d'IDE et de MO...)

- La Défense : 1^{er} quartier d'affaires d'Europe, 4^{ème} du monde. 1500 entreprises, siège de 15 des 50 premières mondiales, siège du 1^{er} groupe d'assurance européen (AXA)
- Siège du 1^{er} groupe automobile mondial (Renault-Nissan-Mitsubishi)
- Siège de 2 des dix plus grandes banques mondiales (BNP Paribas et Crédit agricole)
- 30% du PIB national (plus riche que la Suisse ou la Turquie)
- Bourse de Paris : 1^{ère} place financière européenne
- 24% de population immigrée

Centre de décision économique et financier
(bourse et sièges sociaux de FTN dans le CBD)



Capitale culturelle (Lieux de renommée internationale, flux de touristes...)

- Capitale mondiale du luxe : Lanvin, Chanel, Dior, Yves-Saint-Laurent, Jean-Paul Gaultier, Christian Lacroix, Hermès, Vuitton, Lancôme, Longchamp, Givenchy, Christian Louboutin, Cartier, Guerlain, semaine internationale de la mode, siège de LVMH (1^{er} groupe mondial dans le luxe), siège de l'Oréal (1^{er} rang mondial de l'industrie cosmétique).
- Gastronomie : + grand nombre de meilleures tables au monde
- Tourisme : 1^{ère} capacité hôtelière d'Europe, + grand nombre de palaces au monde, + grand musée et le plus visité au monde (Louvre), ville la + visitée au monde (cathédrale Notre-Dame de Paris, Palais du Louvre, Tour Eiffel, musée d'Orsay, musée Pompidou, Sacré Cœur, Arc de Triomphe, Champs Élysées, musée Rodin...)
- Spectacles : $\frac{3}{4}$ des intermittents, salles prestigieuses (Opéra Garnier + Bastille, Comédie Française...)
- Évènements sportifs : Tournoi du Grand Chelem de tennis de Roland Garros, JO en 1900, 1924 et 2024 (seule ville avec Londres), sur les Champs-Élysées sprint final du Tour de France 3^{ème} évènement sportif le + regardé au monde.
- Jumelée avec Rome uniquement (« Seule Rome est digne de Paris, Seule Paris est digne de Rome »)

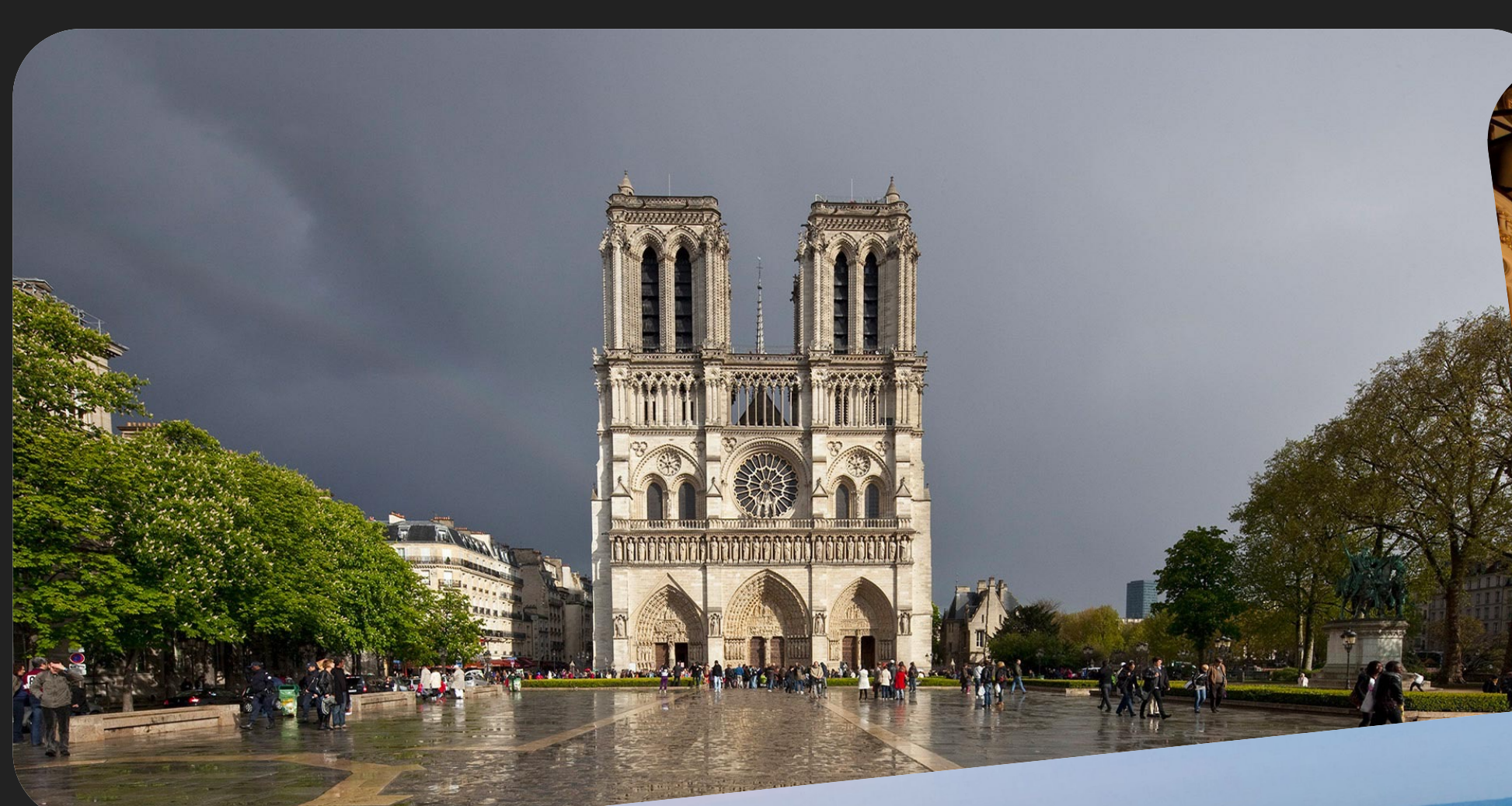


Capitale culturelle
(musées de renommée internationale)

Flux de touristes







Centre intellectuel (Universités et écoles prestigieuses, flux de chercheurs et étudiants...)

- 25% des étudiants français, La Sorbonne
- Écoles d'ingénieurs (Paris Tech, Arts & Métiers, Centrale Supélec, Polytechnique)
- Écoles de commerce (HEC Paris, ESSEC, ESCP Europe, Sciences Po)

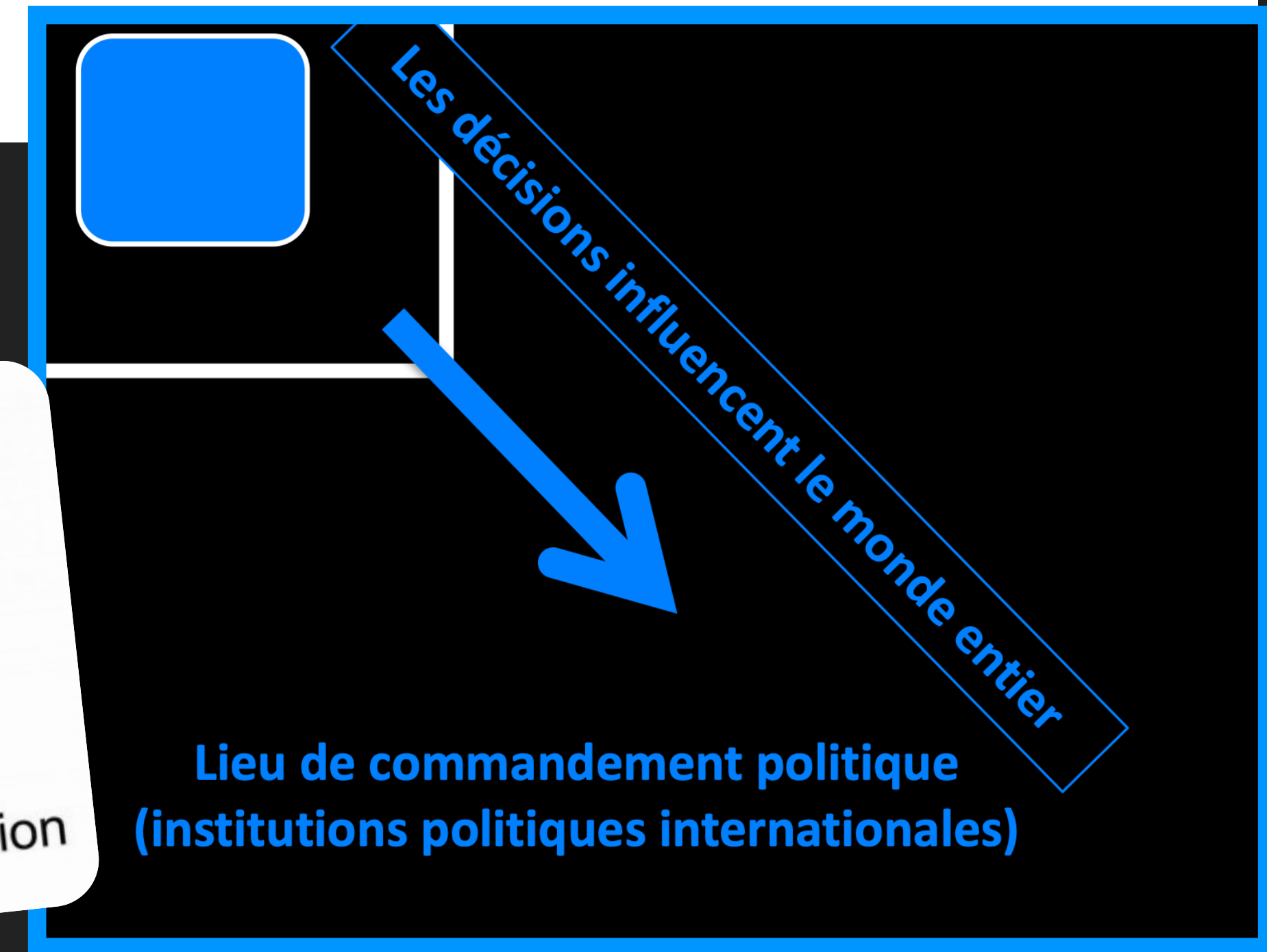
Flux de chercheurs et étudiants

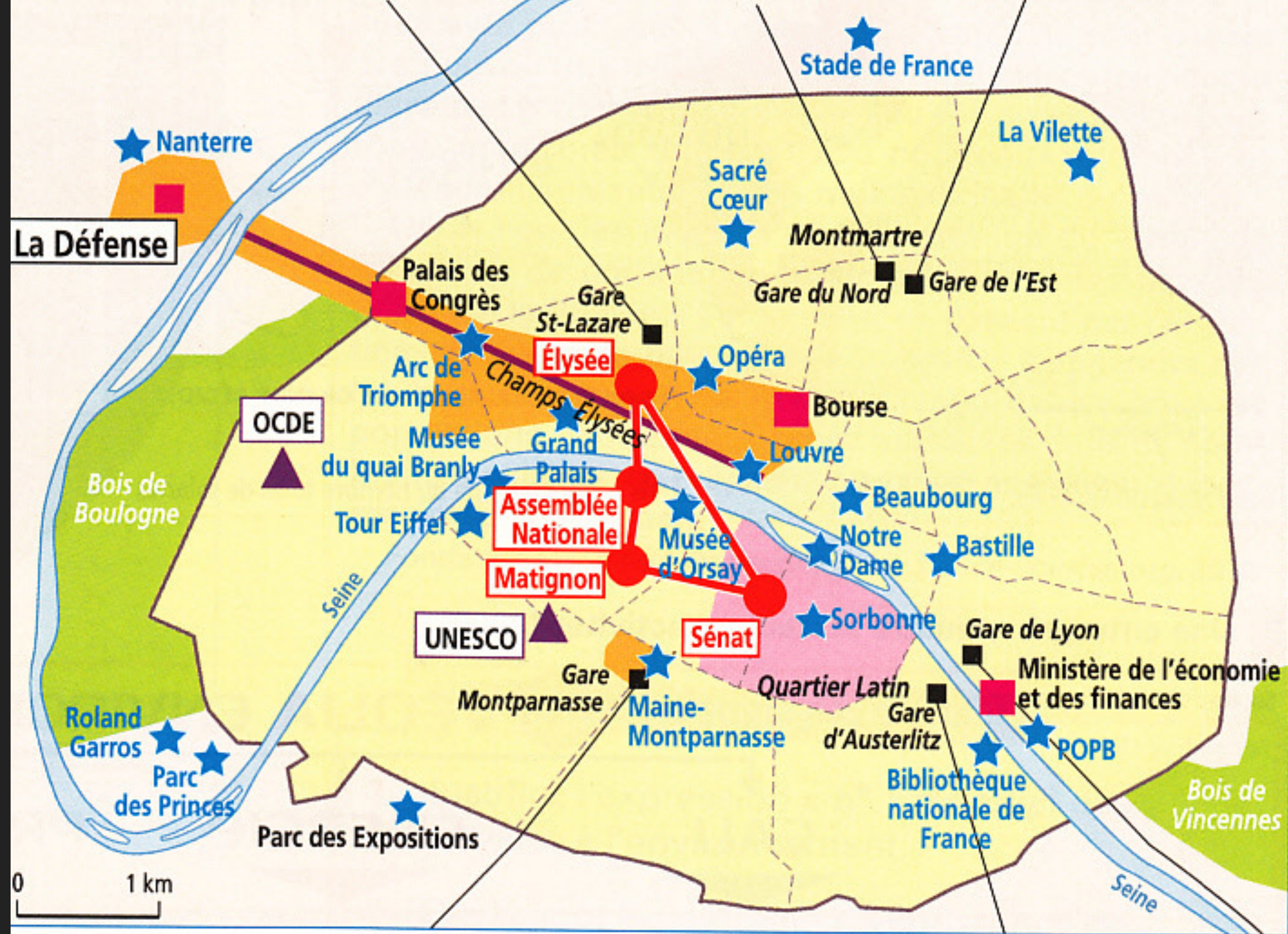
Centre de découverte scientifique et technologique
(universités et centres de recherches)




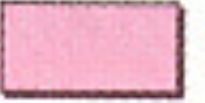






Centre de commandement politique international (décisions qui influencent le monde)

- Siège de l'UNESCO
- 1948 : Déclaration universelle des Droits de l'Homme
- Quartier général de l'armée française (5^{ème} armée du monde)





- | | | | |
|---|---|---|------------------------------------|
|  | Cœur politique |  | Lieux principaux des affaires |
|  | Lieux culturels, touristiques, récréatifs |  | Quartier universitaire et culturel |
|  | Organisation internationale |  | Espace vert |
|  | Grand axe des affaires |  | Gare |